

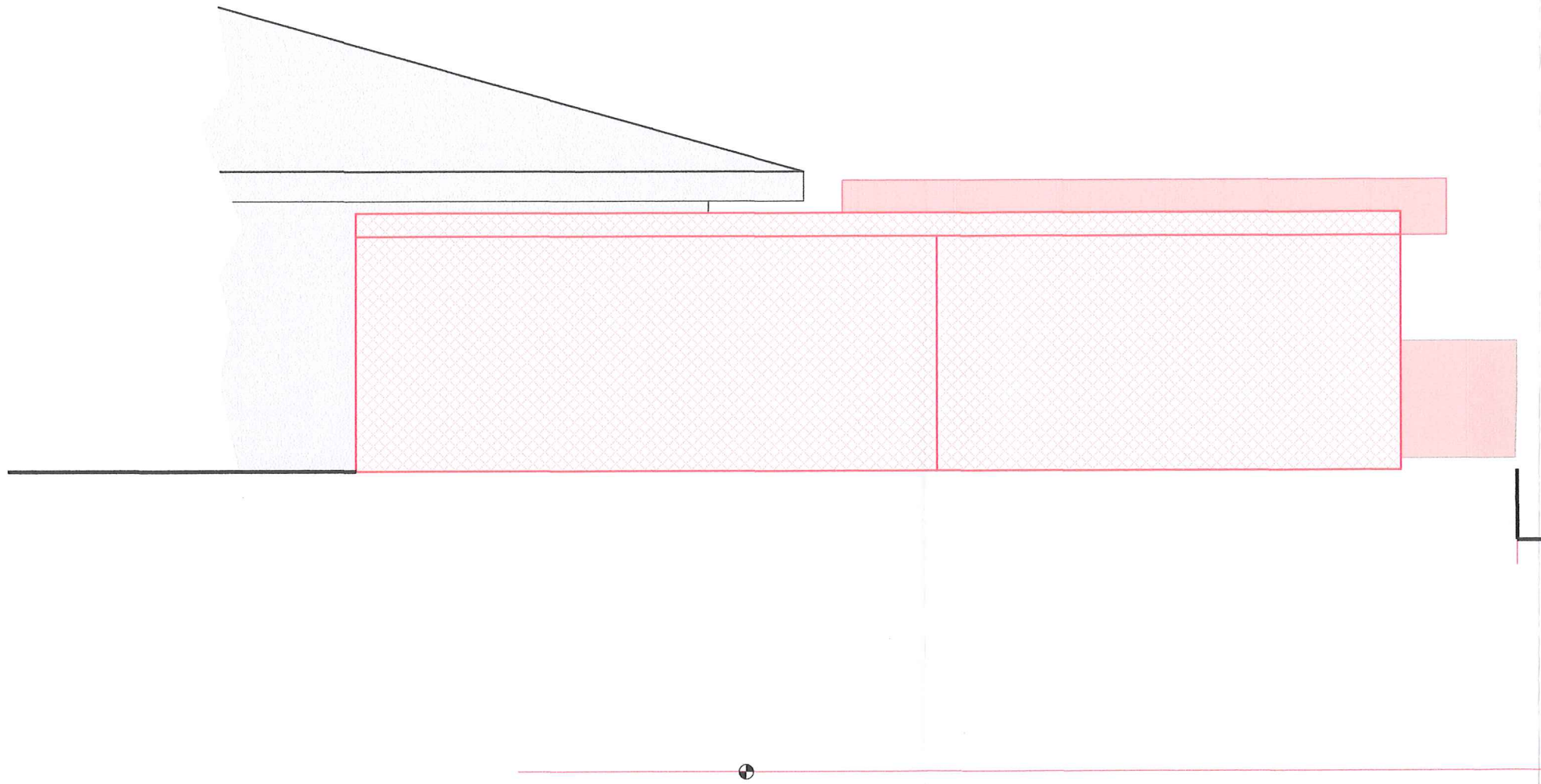
PVA Carport Holzstrasse 28A

Adresse: Holzstrasse 28<sup>a</sup>, 5036 Oberentfelden




Ansicht süd

Diese Ansicht ist theoretisch.

Diese Ansicht ist vollständig mit Hecken verdeckt




EINGANG  
29. Juni 2020  
Bauvermessung  
Oberentfelden

-  Kleinholzbaute "Vogelschutzhaus" erbaut vor 1998
-  Vollere erbaut nach 1998
-  Anbau Vogelschutzhaus und Carport neu zu erstellen

Bauherr Und Grundeigentümer Markus + Corinne Wyss Holzstrasse 28<sup>a</sup> 5036 Oberentfelden  
Markus Wyss.....*MW*  
Corinne Wyss.....*CCW*

Projektverfasser Fritz Graf, sonnentanz gmbh Köppli 321, 5054 Köppli  
Fritz Graf.....*FG*

 sonnentanz gmbh Köppli 321 5054 Kirchleerau	Masstab	1:50	190034 / Wyss, Oberentfelden <b>PVA Holzstrasse 28a</b>	Blatt	1/1	
	Druck	A3		Ansicht süd	Index	a
	Name	Datum				
	Erstellt	Grf	23.06.06.2020	190034_Carport_Ansichtsüd_a		
Rev						
Rev						
Rev						

062 726 12 57  
info@sonnentanz.ch

*aw*