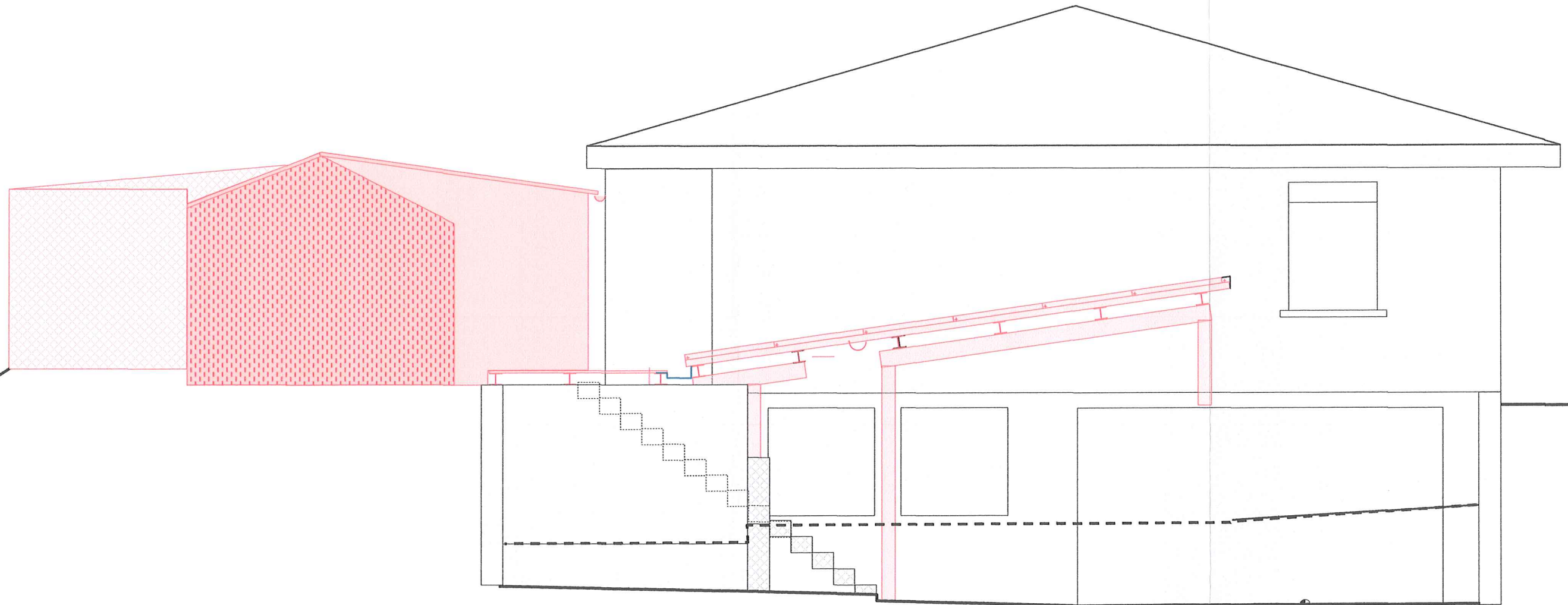


EINGANG  
29. Juni 2020  
Bauverwaltung  
Oberentfelden


Parzellenrenze



- Kleinholzbaute "Vogelschutzhaus"    erbaut vor 1998
- Voliere    erbaut nach 1998
- Anbau Vogelschutzhaus und Carport    neu zu erstellen

Bauherr    Markus + Corinne Wyss    Markus Wyss.....*M. Wyss*  
 Und    Holzstrasse 28\*  
 Grundeigentümer    5036 Oberentfelden    Corinne Wyss.....*C. Wyss*

Projektverfasser    Fritz Graf, sonnentanz gmbh    Fritz Graf.....*F. Graf*  
                          Köppli 321, 5054 Köppli

 sonnentanz gmbh Köppli 321 5054 Kirchleerau	062 726 12 57	info@sonnentanz.ch	Masstab    1:50 Druck    A3 Name    Datum Erstellt    Grf    13.06.2020 Rev Rev Rev	<b>190034 / Wyss, Oberentfelden</b> <b>PVA Holzstrasse 28a</b> CW	Blatt    1/1 Index    a
	<b>Ansicht ost Carport / Vogelhaus</b>			190034_Carport_Ansichtost_a	