



lämli \_architektur

Lämli Architektur AG, Architekten BIA, General Güsta-Strasse 2, CH-5000 Aarau  
arau@laemli.ch, www.laemli.ch, Tel 062 836 89 36, Fax 062 836 85 35

Plan-Nr. 0814.104 Römerpark Immobilien AG Wohnüberbauung «Römerpark»

DIE BAHERSCHAFT:

BAHERSCHAFT  
Römerpark Immobilien AG  
Schaffhausenstrasse 43  
4332 Steh AG

PROJEKT  
Wohnüberbauung «Römerpark»  
Wahler Bünten-Strasse  
5035 Ottenrieden

DER GRUNDESENTWÜRFER:

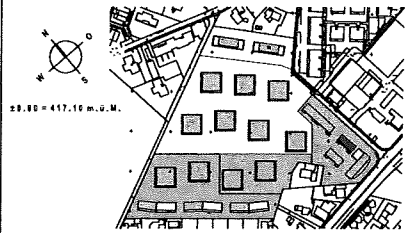
GRUNDRISS HAUS E1

BAUPROJEKTPLAN  
Mst. 1:100 Datum 04.08.2016 gezeichnet ANK Planweise E1/50

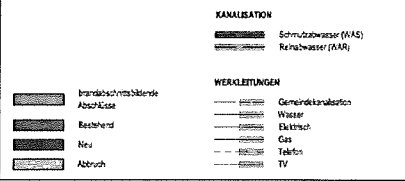
REV-GATUM

REVISION

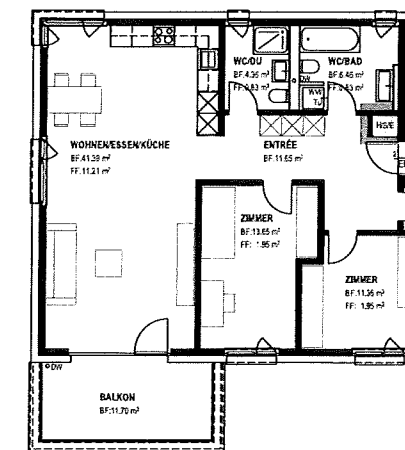
DER ARCHITEKT:



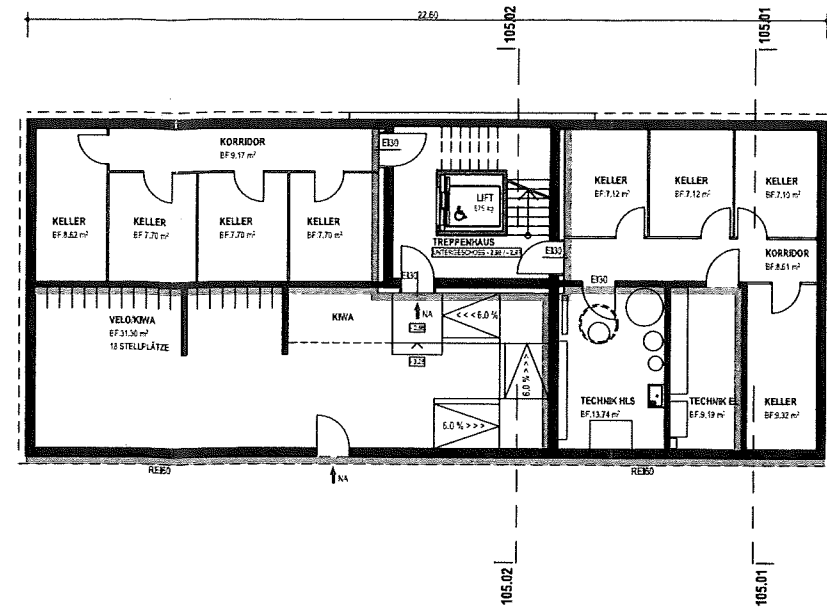
ALLE MASSE SIND AM BAU ZU KONTROLLIEREN!



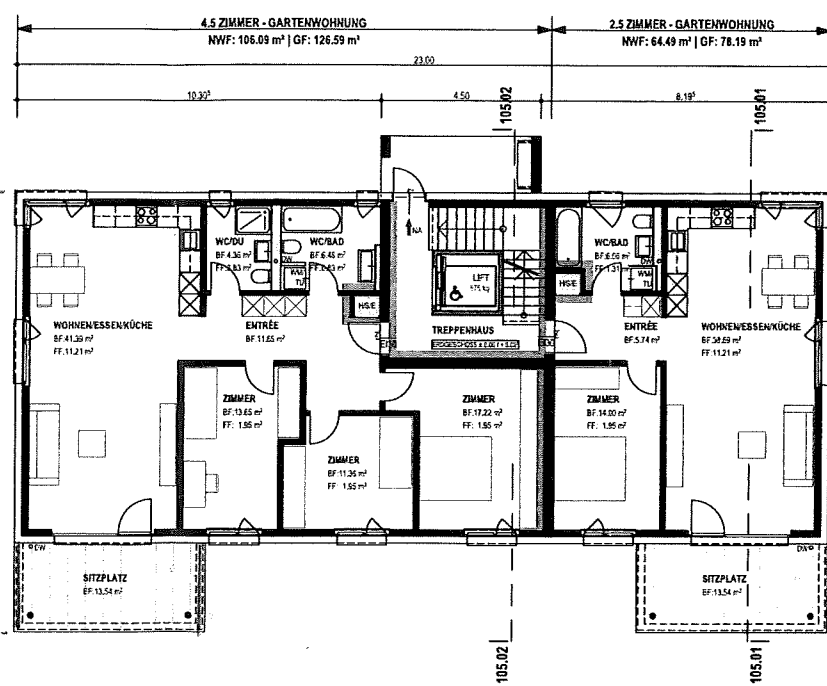
Neu



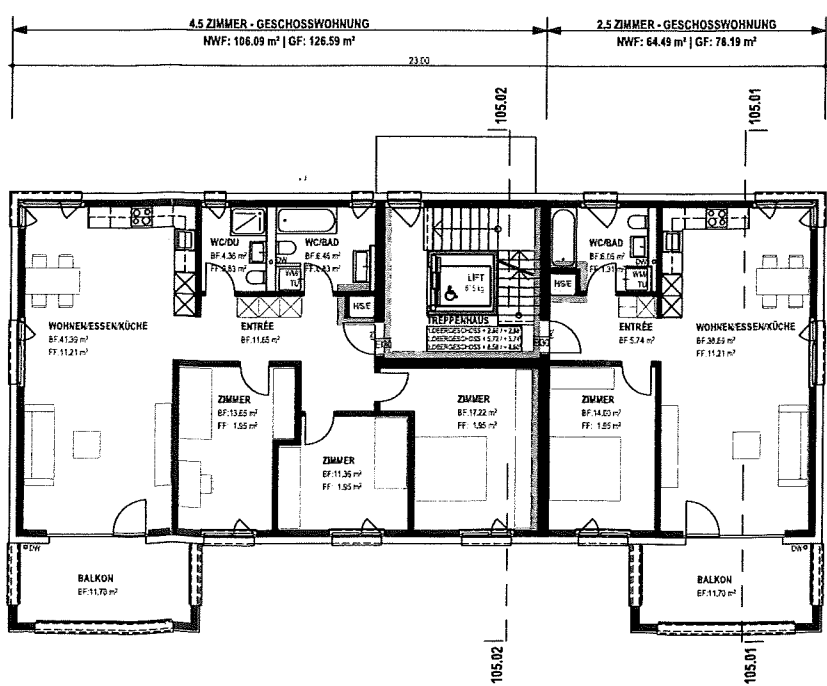
BALKON 2.OBERGESCHOSS HAUS E1  
MST: 1:100



UNTERGESCHOSS HAUS E1  
MST: 1:100



ERDGESCHOSS HAUS E1  
MST: 1:100



1.-3.OBERGESCHOSS HAUS E1  
MST: 1:100

BAUHERR