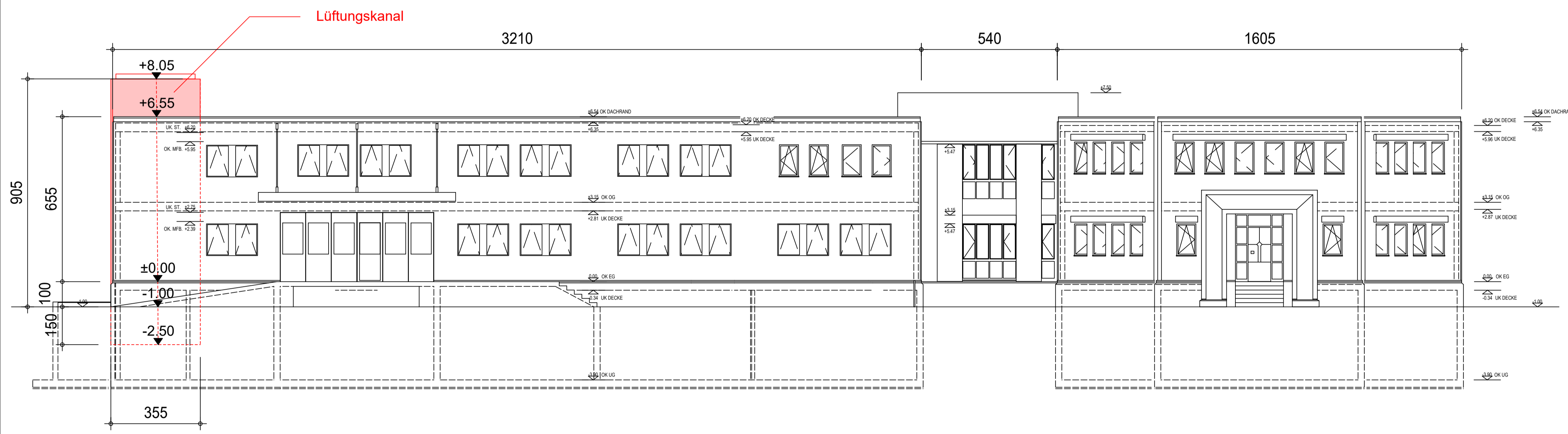


**SÜDFASSADE**



**NORDFASSADE**

**Brandschutzplanung**

Massgebend für die Brandschutztechnischen Ausführungen sind die Angaben des Brandschutzplaners. Siehe Brandschutzzeigabge Spez. Plan.

Brandschutzplanung  
 BZGP GmbH  
 Hauptstrasse 15  
 CH-9030 Ahtal  
 Tel +41 71 310 29 44  
 Mobile +41 78 813 14 16  
 Peter.Zschock@bzgp.ch www.bzgp.ch

Datum : \_\_\_\_\_  
 Der Grundeigentümer : \_\_\_\_\_  
 Der Bauherr / Betreiber : \_\_\_\_\_  
 Der Architekt : \_\_\_\_\_

**Legende / Nutzung**

- Neu
- Abbruch
- Bestand

ARCHITECTURBÜRO  
 IFG Immobilien AG  
 Lagerstrasse 4  
 9200 Gossau  
 Tel. 071 278 93 52  
 www.ifg-immobilien.ch

**UMNUTZUNG** BÜRO - GEWERBECENTER  
 AUSSERFELDSTRASSE 14  
 5036 OBERENTFELDEN

**Nord-Südfassade**

PLAN - NUMMER	MASSSTAB	DAT.:	08.02.2021
0000 - 00	1 : 100	GR.:	70/42
		GEZ.:	MN

**LEGENDE:**

- STAHLBETON
- KALKSANDSTEIN
- BACKSTEIN
- WÄRMEDÄMMUNG