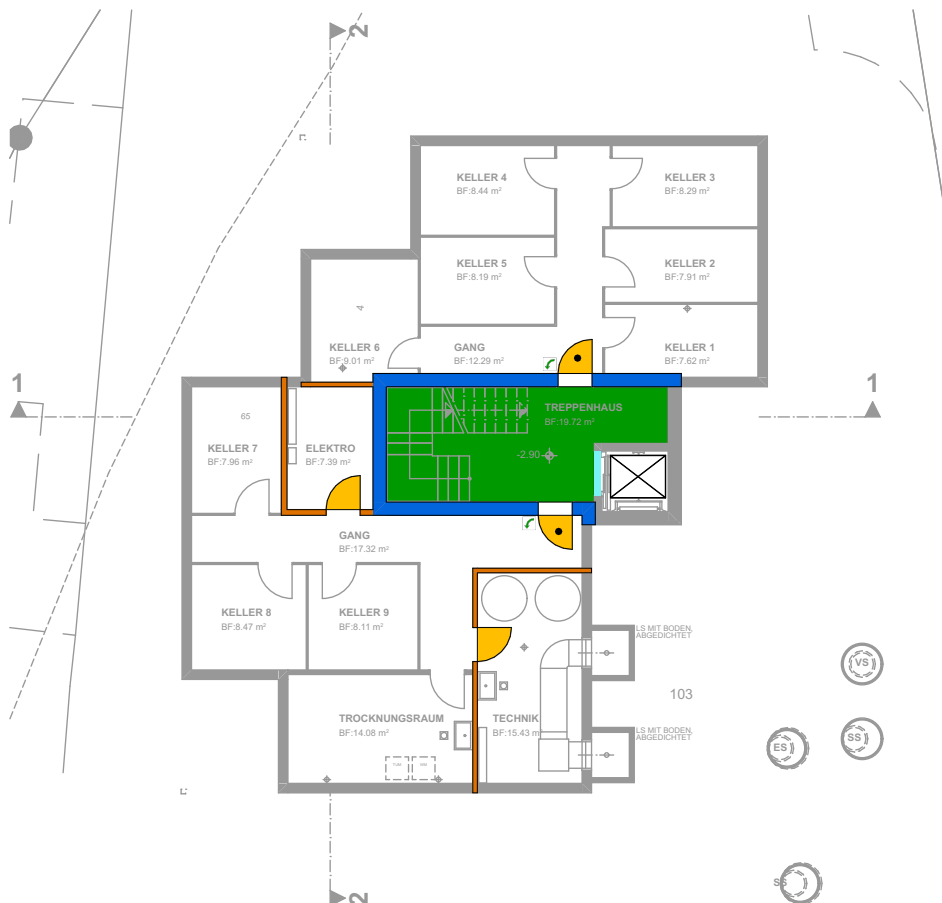


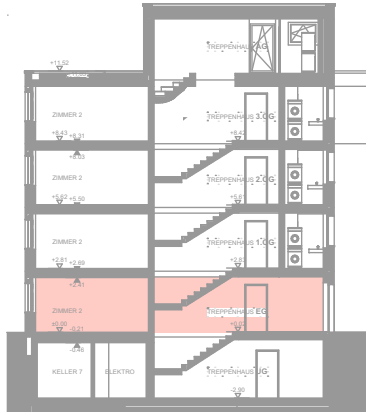


### Legende

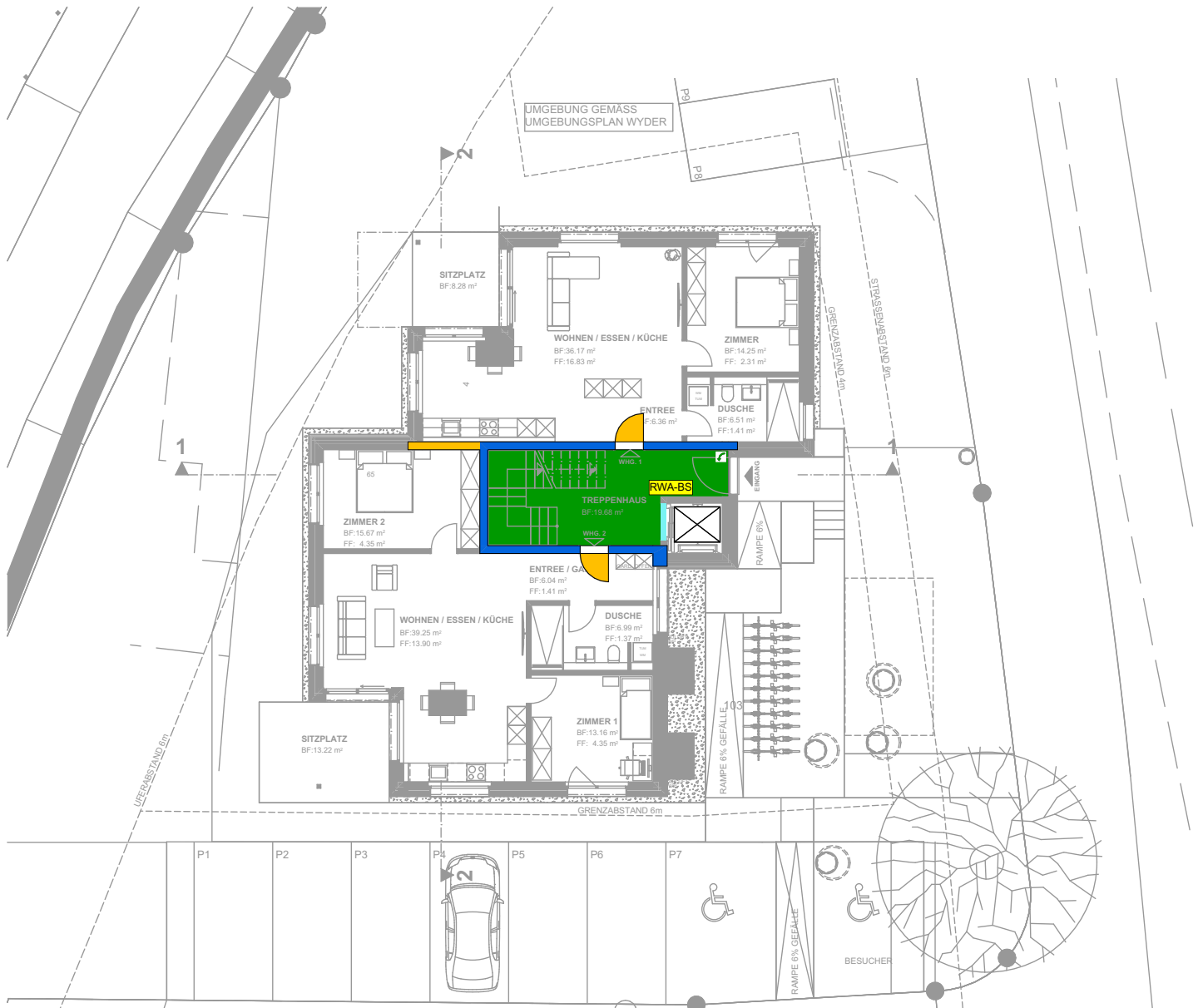
- 6 vertikaler Fluchtweg
- 11 Notausgangverschluss gemäss SN EN 179 oder nicht abschliessbar
- 23 Feuerwiderstand EI 60-RF1
- 28 Feuerwiderstand EI 60
- 29 Feuerwiderstand EI 30
- 50 Türe / Tor EI 30
- 52 Aufzugstüre RF1
- 130 Rauch- und Wärmeabzug Bedienstelle
- 136 Öffnung für natürliche Abströmung in m<sup>2</sup>
- 147 Zuströmung RWA-BL von Bedienstelle aus offenbar
- 175 Raum / Bereich mit Sicherheitsbeleuchtung
- 181 Aufzug

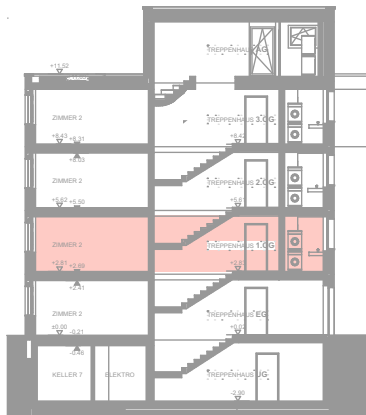


### Legende



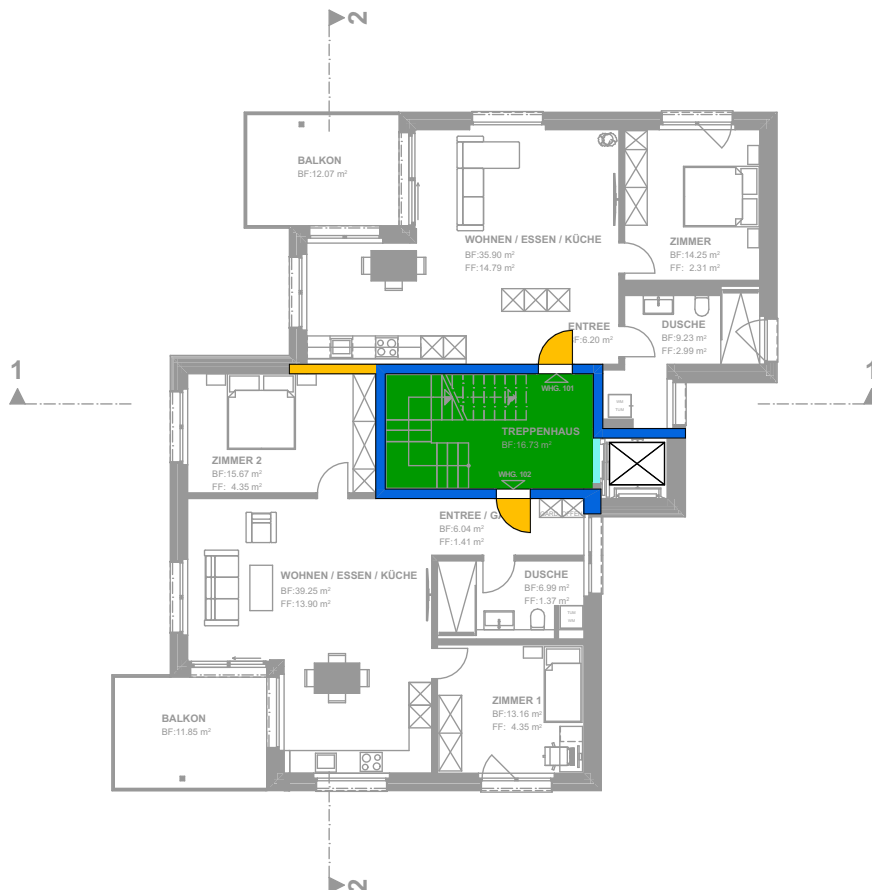
- 6  vertikaler Fluchtweg
- 11  Notausgangverschluss gemäss SN EN 179 oder nicht abschliessbar
- 23  Feuerwiderstand EI 60-RF1
- 28  Feuerwiderstand EI 60
- 29  Feuerwiderstand EI 30
- 50  Türe / Tor EI 30
- 52  Aufzugstüre RF1
- 130  RWA-BS Rauch- und Wärmeabzug Bedienstelle
- 136  Öffnung für natürliche Abströmung in m<sup>2</sup>
- 147  Zuströmung RWA-BL von Bedienstelle aus offenbar
- 175  Raum / Bereich mit Sicherheitsbeleuchtung
- 181  Aufzug

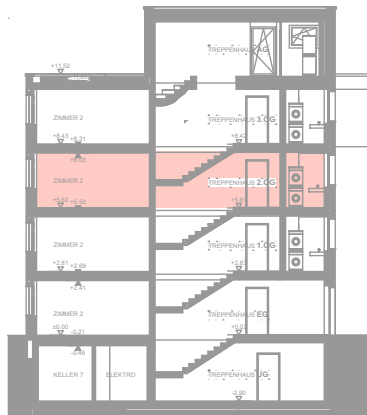




## Legende

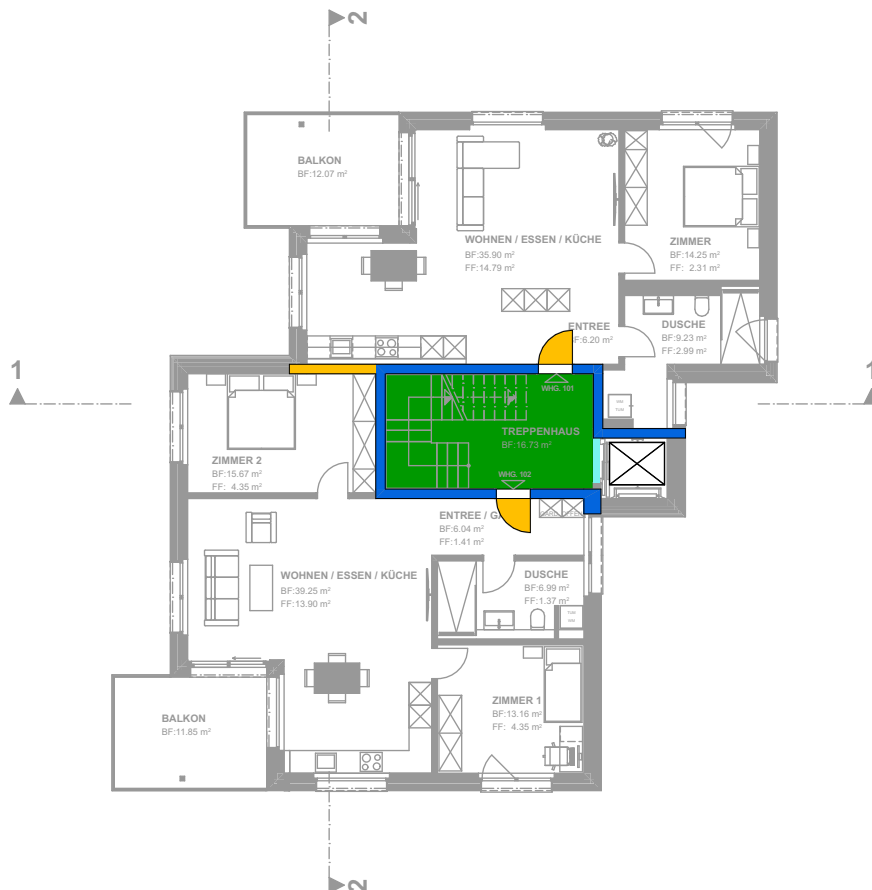
|     |  |  |
|-----|--|--|
| 6   |  | vertikaler Fluchtweg   |
| 11  |  | Notausgangverschluss gemäss SN EN 179 oder nicht abschliessbar |
| 23  |  | Feuerwiderstand EI 60-RF1                                      |
| 28  |  | Feuerwiderstand EI 60  |
| 29  |  | Feuerwiderstand EI 30  |
| 50  |  | Türe / Tor EI 30   |
| 52  |  | Aufzugstüre RF1  |
| 130 |  | Rauch- und Wärmeabzug Bedienstelle                             |
| 136 |  | Öffnung für natürliche Abströmung in m <sup>2</sup>            |
| 147 |  | Zuströmung RWA-BL von Bedienstelle aus offenbar                |
| 175 |  | Raum / Bereich mit Sicherheitsbeleuchtung                      |
| 181 |  | Aufzug   |

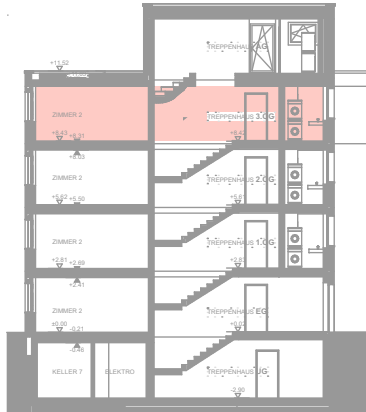




## Legende

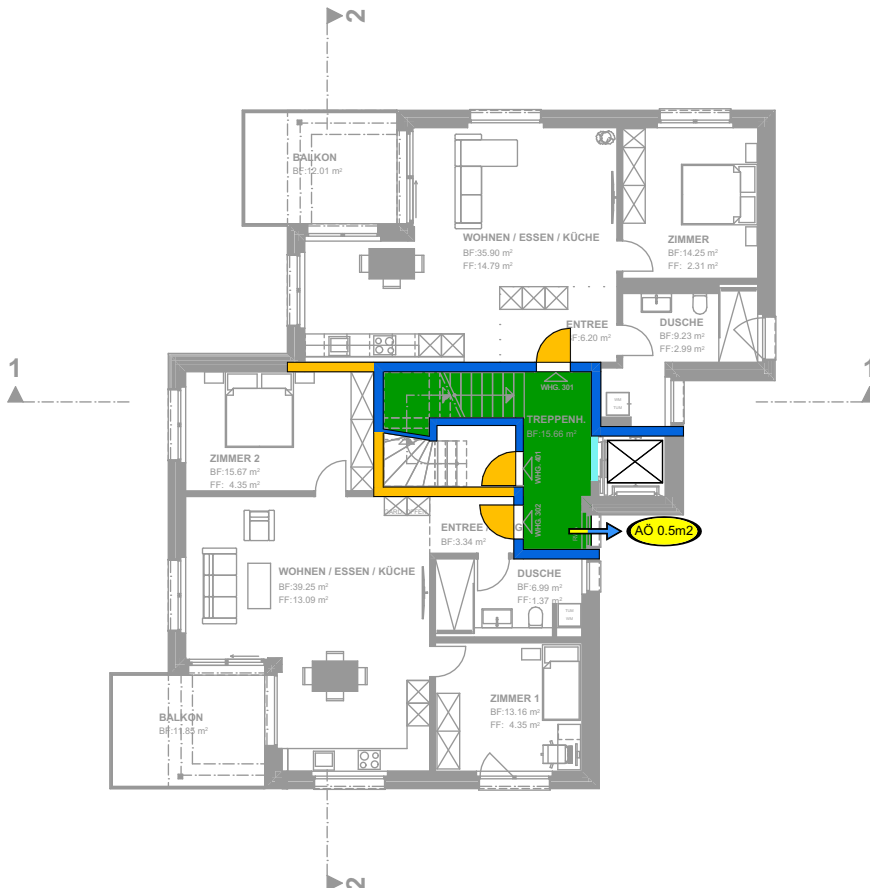
|     |  |  |
|-----|--|--|
| 6   |  | vertikaler Fluchtweg   |
| 11  |  | Notausgangverschluss gemäss SN EN 179 oder nicht abschliessbar |
| 23  |  | Feuerwiderstand EI 60-RF1                                      |
| 28  |  | Feuerwiderstand EI 60  |
| 29  |  | Feuerwiderstand EI 30  |
| 50  |  | Türe / Tor EI 30   |
| 52  |  | Aufzugstüre RF1  |
| 130 |  | Rauch- und Wärmeabzug Bedienstelle                             |
| 136 |  | Öffnung für natürliche Abströmung in m <sup>2</sup>            |
| 147 |  | Zuströmung RWA-BL von Bedienstelle aus offenbar                |
| 175 |  | Raum / Bereich mit Sicherheitsbeleuchtung                      |
| 181 |  | Aufzug   |

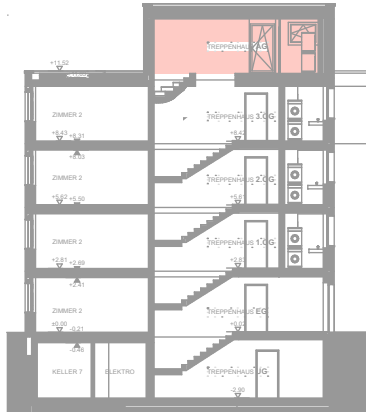




### Legende

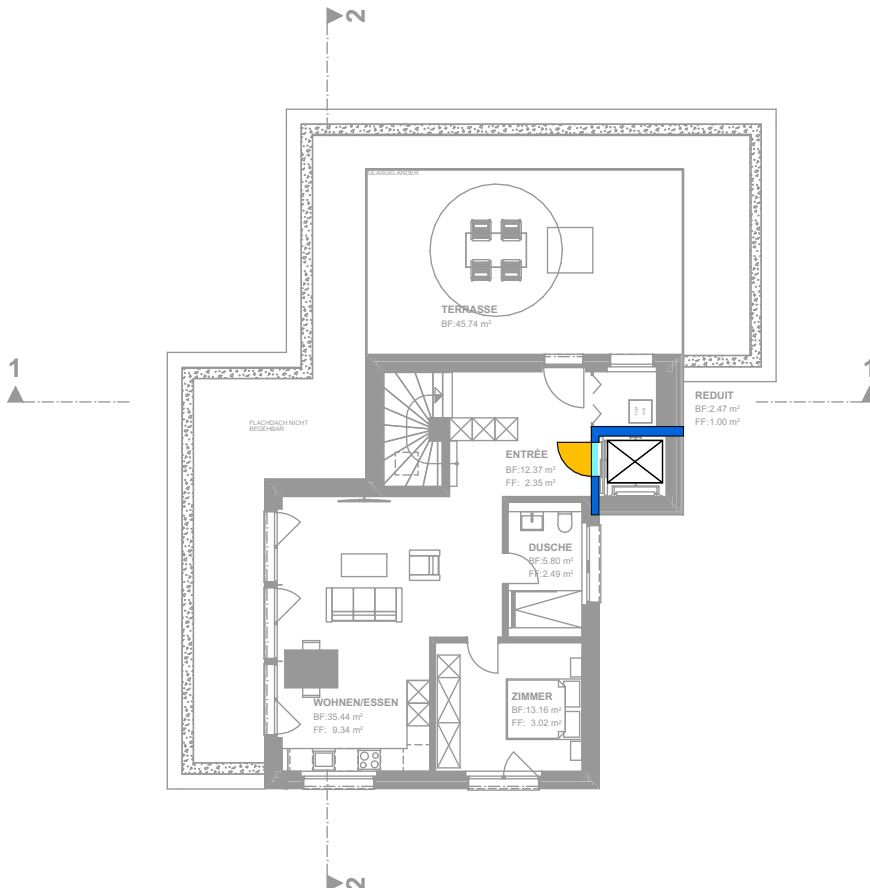
- 6 vertikaler Fluchtweg
- 11 Notausgangsverschluss gemäss SN EN 179 oder nicht abschliessbar
- 23 Feuerwiderstand EI 60-RF1
- 28 Feuerwiderstand EI 60
- 29 Feuerwiderstand EI 30
- 50 Türe / Tor EI 30
- 52 Aufzugstüre RF1
- 130 RWA-BS Rauch- und Wärmeabzug Bedienstelle
- 136 Öffnung für natürliche Abströmung in m<sup>2</sup>
- 147 Zuströmung RWA-BL von Bedienstelle aus offenbar
- 175 Raum / Bereich mit Sicherheitsbeleuchtung
- 181 Aufzug





### Legende

- 6 vertikaler Fluchtweg
- 11 Notausgangverschluss gemäss SN EN 179 oder nicht abschliessbar
- 23 Feuerwiderstand EI 60-RF1
- 28 Feuerwiderstand EI 60
- 29 Feuerwiderstand EI 30
- 50 Türe / Tor EI 30
- 52 Aufzugstüre RF1
- 130 Rauch- und Wärmeabzug Bedienstelle
- 136 Öffnung für natürliche Abströmung in m<sup>2</sup>
- 147 Zuströmung RWA-BL von Bedienstelle aus offenbar
- 175 Raum / Bereich mit Sicherheitsbeleuchtung
- 181 Aufzug



### Legende

|     |  |  |
|-----|--|--|
| 6   |  | vertikaler Fluchtweg   |
| 11  |  | Notausgangverschluss gemäss SN EN 179 oder nicht abschliessbar |
| 23  |  | Feuerwiderstand EI 60-RF1                                      |
| 28  |  | Feuerwiderstand EI 60  |
| 29  |  | Feuerwiderstand EI 30  |
| 50  |  | Türe / Tor EI 30   |
| 52  |  | Aufzugstüre RF1  |
| 130 |  | Rauch- und Wärmeabzug Bedienstelle                             |
| 136 |  | Öffnung für natürliche Abströmung in m <sup>2</sup>            |
| 147 |  | Zuströmung RWA-BL von Bedienstelle aus offenbar                |
| 175 |  | Raum / Bereich mit Sicherheitsbeleuchtung                      |
| 181 |  | Aufzug   |

