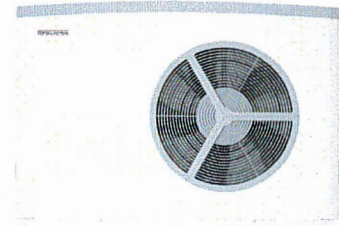


WPL 25 AC

PRODUKT-NR.: 236645

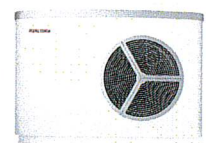
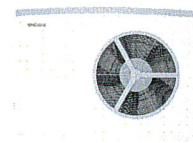
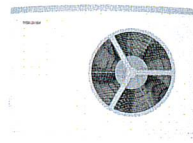
Heizen Sie mit einem Leistungsträger

Bei Außentemperaturen deutlich unter dem Gefrierpunkt halten Sie sich mit Recht am liebsten in gut geheizten Innenräumen auf. Diese sind für die außen aufgestellte Luft-Wasser-Wärmepumpe ein Kinderspiel. Sie arbeitet selbst bei Minusgraden maximal effizient. Und: Dank hoher Vorlauftemperaturen erwärmen Sie sogar klassische Radiatoren damit.



Die wichtigsten Merkmale

- Außen aufgestellte Luft-Wasser-Wärmepumpe zum Heizen und Kühlen
- Hervorragend geeignet für Neubau und Modernisierung
- Invertertechnologie für hohe Effizienz und niedrige Energiekosten
- Geringe Geräusentwicklung durch intelligente Gerätekonstruktion
- Im Nachtmodus ("Silent Mode"-Funktion) Betriebsgeräusche weiter reduzierbar
- Einfach per Smartphone steuerbar (Zusatzkomponenten notwendig)
- Vorlauftemperatur von bis zu 65 °C für erstklassigen Warmwasserkomfort
- Hohe Energieeffizienzklasse A+++ auch beim Einsatz mit Radiatoren



Typ	WPL 20 AC	WPL 25 AC	WPL 15 ACS
Bestell-Nr.	236641	236645	236639
Technische Daten			
Energieeffizienzklasse Wärmepumpe W35	A+++	A+++	A++
Energieeffizienzklasse Wärmepumpe W55	A++	A++	A++
Energieeffizienzklasse Verbundanlage (Wärmepumpe + Regler) W35	A+++	A+++	A++
Energieeffizienzklasse Verbundanlage (Wärmepumpe + Regler) W55	A++	A++	A++
Wärmeleistung bei A7/W35 (EN 14511)	7,84 kW	7,84 kW	4,68 kW
Wärmeleistung bei A2/W35 (EN 14511)	8,33 kW	8,33 kW	4,23 kW
Wärmeleistung bei A-7/W35 (EN 14511)	9,54 kW	12,86 kW	6,86 kW
Kühlleistung bei A35/W7 max.	11,49 kW	14,88 kW	7,86 kW
Kühlleistung bei A35/W18 Teillast	6,76 kW	6,76 kW	4,70 kW
Kühlleistung bei A35/W18 max.	15,26 kW	17,06 kW	8,66 kW
Leistungszahl bei A7/W35 (EN 14511)	5,09	5,09	4,23
Leistungszahl bei A2/W35 (EN 14511)	4,14	4,14	3,88
Leistungszahl bei A-7/W35 (EN 14511)	3,26	2,93	2,83
Kühlleistungszahl bei A35/W7 max.	2,53	2,38	2,41
Kühlleistungszahl bei A35/W18 Teillast	3,76	3,76	3,88
Kühlleistungszahl bei A35/W18 max.	3,12	2,83	2,87
SCOP (EN 14825)	4,87	4,76	4,04
Schalleistungspegel (EN 12102)	55 dB(A)	55 dB(A)	50 dB(A)
Einsatzgrenze Wärmequelle min. / max.	-20/40 °C	-20/40 °C	-20-40 °C
Einsatzgrenze heizungsseitig max.	65 °C	65 °C	65 °C
Höhe	1045 mm	1045 mm	900 mm

Breite	1490 mm	1490 mm	1270 mm
Tiefe	593 mm	593 mm	593 mm
Gewicht	175 kg	175 kg	160 kg
Nennspannung Verdichter	400 V	400 V	230 V
Nennspannung Not-/Zusatzheizung	400 V	400 V	230 V
Kältemittel	R410 A	R410 A	R410 A

Service-Hotline

Sie haben Fragen? Wir helfen gerne:
Unter der Telefonnummer **0844 333 444**

Unsere Ansprechpartner

Unsere kompetenten Berater vor Ort helfen Ihnen bei allen Fragen:
www.stiebel-eltron.ch/aussendienst

Installationshinweis

Die Installation nicht-steckerfertiger Geräte ist vom jeweiligen Netzbetreiber oder von einem eingetragenen Fachbetrieb vorzunehmen, der Ihnen auch bei der Einholung der Zustimmung des jeweiligen Netzbetreibers für die Installation des Gerätes behilflich ist.