

EINGANG
5921
- 6. Jan. 2023
Bauverwaltung
Oberentfelden

Splitsysteme
Aquarea T-CAP, Generation H+++
Heizen und Kühlen – SXC (Standard) / SQc (Flüsterleise), dreiphasig

T-CAP
Wärmepumpe
Aquarea

Neue Technologie
17



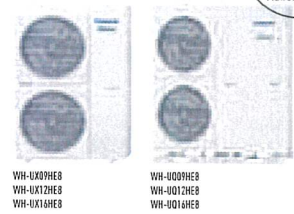
Die neuen Modelle der H-Generation erbringen ihre Nennleistung selbst bei Außentemperaturen bis -20 °C ohne Zuhilfenahme des E-Heizstabs

Die neuen T-CAP-Modelle der H-Generation von Panasonic verfügen über ein völlig neu konzipiertes Hydromodul sowie einen ebenfalls neu entwickelten Regler mit grafischer, hintergrundbeleuchteter LCD-Anzeige und Touch-Tasten. Dank ihrer ausgereiften Technologie und fortschrittlichen Regelung sind sie in der Lage, selbst bei -20 °C nahezu die volle Heizleistung und Energieeffizienz ohne den Einsatz eines Elektro-Heizstabs zu gewährleisten, und können bei Außentemperaturen bis -28 °C eingesetzt werden. Dies bietet eine hohe Sicherheit bei der Planung dieser Heizsysteme selbst bei kältesten regionalen Auslegungstemperaturen. Die neue zusätzliche Baureihe flüsterleiser SQ-Modelle ermöglicht nun sogar die Aufstellung in schallkritischen Umgebungen.

Produkthighlights

- Neu konzipiertes Hydromodul mit optimierter Zugänglichkeit der Elektro- und Hydraulikkomponenten, Farbe Weiß
- Neue Baureihe flüsterleiser SQ-Modelle für den Einsatz in schallkritischen Umgebungen
- Höchste derzeit mögliche Effizienzklasse (A+++)
- Neuer Heizungsregler mit grafischem Touch-Display
- Optionale Zusatzplatine für erweiterte Systemfunktionen: zwei gemischte Heizkreise, Schwimmbadheizung, Bivalentsteuerung, Solarthermiesteuerung, 0-10-V-Leistungssteuerung, Smart-Grid-Eingänge
- Integrierter Vortex-Volumenstrommesser zur dynamischen Anpassung des Volumenstroms der Panasonic Hocheffizienzpumpe
- Integrierter Schmutzfänger mit Absperrventilen
- Optionales 3-Wege-Umschaltventil-Set für den Einbau im Hydromodul

NEU
Flüsterleise
Außengeräte



	Dreiphasig (400 V / 50 Hz), Heizen und Kühlen			Dreiphasig (400 V / 50 Hz), SQ-Ausführung, Heizen und Kühlen			
	WH-SXC09H3E8 ¹	WH-SXC12H9E8 ¹	WH-SXC16H9E8 ¹	WH-SQC09H3E8 ²	WH-SQC12H9E8 ²	WH-SQC16H9E8 ²	
Hydromodul							
Außengerät	WH-UX09HE8	WH-UX12HE8	WH-UX16HE8	WH-U009HE8	WH-U012HE8	WH-U016HE8	
Set (Hydromodul + Außengerät)	KIT-WXC09H3E8						
Heizleistung bei +7 °C (A7/W35)	9,24	12,03	15,92	9,24	12,03	15,92	
COP bei +7 °C (A7/W35)	5,03	4,89	4,42	5,03	4,89	4,42	
Heizleistung bei +2 °C (A2/W35, Teillastdaten)	4,34	6,70	9,13	4,34	6,70	9,13	
COP bei +2 °C (A2/W35, Teillastdaten)	3,86	3,82	3,77	3,86	3,82	3,77	
Heizleistung bei -7 °C (A-7/W35)	10,04	12,61	16,07	10,04	12,61	16,07	
COP bei -7 °C (A-7/W35)	3,16	2,84	2,63	3,16	2,84	2,63	
Heizleistung bei -15 °C (A-15/W35)	9,00	12,00	16,00	9,00	12,00	16,00	
COP bei -15 °C (A-15/W35)	2,56	2,42	2,32	2,56	2,42	2,32	
Heizleistung bei -25 °C (A-25/W35)	n. v.	10,34	13,30	n. v.	10,34	13,30	
COP bei -25 °C (A-25/W35)	n. v.	1,86	1,80	n. v.	1,86	1,80	
Jahreszeitbedingte Raumheizungs-Energieeffizienz bei 35 °C	181 %	170 %	160 %	181 %	170 %	160 %	
SCOP bei W35, mittleres Klima	4,89	4,77	4,42	4,89	4,77	4,42	
Energieeffizienzklasse bei 35 °C	A+++*	A+++*	A+++*	A+++*	A+++*	A+++*	
Jahreszeitbedingte Raumheizungs-Energieeffizienz bei 55 °C	130 %	130 %	125 %	130 %	130 %	125 %	
SCOP bei W55, mittleres Klima	3,40	3,41	3,16	3,40	3,41	3,16	
Energieeffizienzklasse bei 55 °C	A+++*	A+++*	A+++*	A+++*	A+++*	A+++*	
Kühlleistung bei 35 °C (A35/W7)	7,00	10,00	12,20	7,00	10,00	12,20	
EER bei 35 °C (A35/W7)	3,17	2,81	2,57	3,17	2,81	2,57	
Hydromodul							
Abmessungen (H x B x T) / Gewicht	mm / kg	892 x 500 x 340 / 43	892 x 500 x 340 / 44	892 x 500 x 340 / 43	892 x 500 x 340 / 44	892 x 500 x 340 / 45	
Wasserspeicher Anschluss	mm	78	78	78	78	78	
Hocheffizienzpumpe	Pumpenregelung / Leistungsaufn.	- / W	stetig / 58	stetig / 92	stetig / 134	stetig / 134	
Wasservolumenstrom (A7/W35)	l/min	25,8	34,4	45,9	25,8	45,9	
Leistung des E-Heizstabs	kW	3	9	3	9	9	
Leistungsaufnahme	Heizen / Kühlen	kW	1,84 / 2,21	2,46 / 3,56	3,60 / 4,75	1,86 / 2,21	2,53 / 3,56
Betriebs- und Anlaufstrom	Heizen / Kühlen	A	2,8 / 3,4	3,9 / 5,4	5,7 / 7,2	2,8 / 3,4	3,9 / 5,4
Max. Stromaufnahme an Netzanschluss 1 / 2	A	14,7 / 13,0	11,9 / 13,0	15,5 / 13,0	14,7 / 13,0	15,5 / 13,0	
Außengerät							
Schallleistungspegel	Heizen (A7/W35 / A7/W35 Flüster 3)	dB(A)	60 / 57	62 / 59	64 / 61	57 / 50	
	Heizen (A7/W55 / A7/W55 Flüster 3)	dB(A)	64 / 62	66 / 64	68 / 65	58 / 55	
Abmessungen (H x B x T) / Gewicht	mm / kg	1.340 x 900 x 320 / 108	1.340 x 900 x 320 / 108	1.340 x 900 x 320 / 118	1.410 x 1.283 x 320 / 151	1.410 x 1.283 x 320 / 151	
Leitungsdurchmesser	Flüssigkeitsleitung	mm (Zoll)	9,52 (3/8)	9,52 (3/8)	9,52 (3/8)	9,52 (3/8)	
	Gasleitung	mm (Zoll)	15,88 (5/8)	15,88 (5/8)	15,88 (5/8)	15,88 (5/8)	
Vorgefüllte Kältemittelmenge (R410A) / CO ₂ -Äquivalent	kg / t CO ₂ -Äqu.	2,85 / 5,951	2,85 / 5,951	2,90 / 6,055	2,85 / 5,951	2,99 / 6,243	
Leitungslänge	m	3 - 30	3 - 30	3 - 30	3 - 30	3 - 30	
Nenn-Leitungslänge, vorgefüllte Leitungslänge	m	5 / 10	5 / 10	5 / 10	5 / 10	5 / 10	
Zusätzliche Kältemittelfüllmenge (R410A)	g/m	50	50	50	50	50	
Max. Höhenunterschied IG/AG	m	20	20	20	20	20	
Betriebsbereich	Außentemperatur (H / K)	°C	-28 - 35 / 16 - 43	-28 - 35 / 16 - 43	-28 - 35 / 16 - 43	-28 - 35 / 16 - 43	
	Wasseraustrittstemp. (H / K)	°C	20 - 60* / 5 - 20	20 - 60* / 5 - 20	20 - 60* / 5 - 20	20 - 60* / 5 - 20	

- Die COP-Angaben beziehen sich auf 400 V in Übereinstimmung mit der EU-Richtlinie 2003/32/EG. Leistungsangaben in Übereinstimmung mit EN 14511.
 - Die Angaben zu den Energieeffizienzklassen basieren auf den offiziellen ErP-Vorschriften (EU-Verordnung Nr. 811/2013, EN 14511 und EN 14825) für Wärmepumpen, die seit 26. September 2015 in Kraft sind. Die mit einem Sternchen (*) gekennzeichneten Effizienzklassen entsprechen der ab September 2019 neu einführenden Klasse A+++ . Weitere ErP-relevante Angaben sind in den jeweiligen Produkt-Datenblättern enthalten.
 - Autorisierte Service-Partner oder Installationsbetriebe können über eine spezielle Einstellung die Kühlfunktion aktivieren.
 - Diese Geräte sind nicht kompatibel mit dem HPM Wärmepumpenmanager (PAW-HPM1) und seinem Zubehör. Konnektivitätsprodukte müssen für die H-Generation geeignet sein.

1) Leistungs- und Schalldaten gemäß Prüfberichten. EHPA-Gütesiegel in Vorbereitung.
 2) Leistungswerte sind vorläufige Werksangaben, Schalldaten gemäß Prüfberichten.
 3) Bis zur Außentemperatur von -10 °C, darunter Vortauftemperatur abfallend auf 55 °C ab einer Außentemperatur von -15 °C.

Monss Solar AG
 Gohlstrasse 3
 CH-9100 Flims
 www.monssolar.ch



Internet-Steuerung ist optional.

13. Dez. 2022