



beiderENTFELDEN

bulletin

Nr. 388 | Februar 2023



Neuste Infos zur Verkehrsentsflechtung Oberentfelden

KROMER

Print AG

**DRUCKPRODUKTE
AUS IHRER REGION.**

kromerprint.ch

IONIQ 5

All-electric.
306 PS. 605 Nm.
4x4.

0.9 % LEASING

ab CHF 334.-/Mt.¹ | 52 400.-²



hyundai.ch/ioniq5

1) Leasingpreis (inkl. Steuer) 0.9% (ab CHF 334.-/Mt.) (inkl. MwSt.). 2) Nettolistenpreis (inkl. MwSt.). 3) Nettolistenpreis (inkl. MwSt.). 4) Nettolistenpreis (inkl. MwSt.). 5) Nettolistenpreis (inkl. MwSt.). 6) Nettolistenpreis (inkl. MwSt.). 7) Nettolistenpreis (inkl. MwSt.). 8) Nettolistenpreis (inkl. MwSt.). 9) Nettolistenpreis (inkl. MwSt.). 10) Nettolistenpreis (inkl. MwSt.). 11) Nettolistenpreis (inkl. MwSt.). 12) Nettolistenpreis (inkl. MwSt.). 13) Nettolistenpreis (inkl. MwSt.). 14) Nettolistenpreis (inkl. MwSt.). 15) Nettolistenpreis (inkl. MwSt.). 16) Nettolistenpreis (inkl. MwSt.). 17) Nettolistenpreis (inkl. MwSt.). 18) Nettolistenpreis (inkl. MwSt.). 19) Nettolistenpreis (inkl. MwSt.). 20) Nettolistenpreis (inkl. MwSt.). 21) Nettolistenpreis (inkl. MwSt.). 22) Nettolistenpreis (inkl. MwSt.). 23) Nettolistenpreis (inkl. MwSt.). 24) Nettolistenpreis (inkl. MwSt.). 25) Nettolistenpreis (inkl. MwSt.). 26) Nettolistenpreis (inkl. MwSt.). 27) Nettolistenpreis (inkl. MwSt.). 28) Nettolistenpreis (inkl. MwSt.). 29) Nettolistenpreis (inkl. MwSt.). 30) Nettolistenpreis (inkl. MwSt.). 31) Nettolistenpreis (inkl. MwSt.). 32) Nettolistenpreis (inkl. MwSt.). 33) Nettolistenpreis (inkl. MwSt.). 34) Nettolistenpreis (inkl. MwSt.). 35) Nettolistenpreis (inkl. MwSt.). 36) Nettolistenpreis (inkl. MwSt.). 37) Nettolistenpreis (inkl. MwSt.). 38) Nettolistenpreis (inkl. MwSt.). 39) Nettolistenpreis (inkl. MwSt.). 40) Nettolistenpreis (inkl. MwSt.). 41) Nettolistenpreis (inkl. MwSt.). 42) Nettolistenpreis (inkl. MwSt.). 43) Nettolistenpreis (inkl. MwSt.). 44) Nettolistenpreis (inkl. MwSt.). 45) Nettolistenpreis (inkl. MwSt.). 46) Nettolistenpreis (inkl. MwSt.). 47) Nettolistenpreis (inkl. MwSt.). 48) Nettolistenpreis (inkl. MwSt.). 49) Nettolistenpreis (inkl. MwSt.). 50) Nettolistenpreis (inkl. MwSt.). 51) Nettolistenpreis (inkl. MwSt.). 52) Nettolistenpreis (inkl. MwSt.). 53) Nettolistenpreis (inkl. MwSt.). 54) Nettolistenpreis (inkl. MwSt.). 55) Nettolistenpreis (inkl. MwSt.). 56) Nettolistenpreis (inkl. MwSt.). 57) Nettolistenpreis (inkl. MwSt.). 58) Nettolistenpreis (inkl. MwSt.). 59) Nettolistenpreis (inkl. MwSt.). 60) Nettolistenpreis (inkl. MwSt.). 61) Nettolistenpreis (inkl. MwSt.). 62) Nettolistenpreis (inkl. MwSt.). 63) Nettolistenpreis (inkl. MwSt.). 64) Nettolistenpreis (inkl. MwSt.). 65) Nettolistenpreis (inkl. MwSt.). 66) Nettolistenpreis (inkl. MwSt.). 67) Nettolistenpreis (inkl. MwSt.). 68) Nettolistenpreis (inkl. MwSt.). 69) Nettolistenpreis (inkl. MwSt.). 70) Nettolistenpreis (inkl. MwSt.). 71) Nettolistenpreis (inkl. MwSt.). 72) Nettolistenpreis (inkl. MwSt.). 73) Nettolistenpreis (inkl. MwSt.). 74) Nettolistenpreis (inkl. MwSt.). 75) Nettolistenpreis (inkl. MwSt.). 76) Nettolistenpreis (inkl. MwSt.). 77) Nettolistenpreis (inkl. MwSt.). 78) Nettolistenpreis (inkl. MwSt.). 79) Nettolistenpreis (inkl. MwSt.). 80) Nettolistenpreis (inkl. MwSt.). 81) Nettolistenpreis (inkl. MwSt.). 82) Nettolistenpreis (inkl. MwSt.). 83) Nettolistenpreis (inkl. MwSt.). 84) Nettolistenpreis (inkl. MwSt.). 85) Nettolistenpreis (inkl. MwSt.). 86) Nettolistenpreis (inkl. MwSt.). 87) Nettolistenpreis (inkl. MwSt.). 88) Nettolistenpreis (inkl. MwSt.). 89) Nettolistenpreis (inkl. MwSt.). 90) Nettolistenpreis (inkl. MwSt.). 91) Nettolistenpreis (inkl. MwSt.). 92) Nettolistenpreis (inkl. MwSt.). 93) Nettolistenpreis (inkl. MwSt.). 94) Nettolistenpreis (inkl. MwSt.). 95) Nettolistenpreis (inkl. MwSt.). 96) Nettolistenpreis (inkl. MwSt.). 97) Nettolistenpreis (inkl. MwSt.). 98) Nettolistenpreis (inkl. MwSt.). 99) Nettolistenpreis (inkl. MwSt.). 100) Nettolistenpreis (inkl. MwSt.).



A. PEIER AG A. Peier AG, Suhrenmattstrasse 50, 5035 Unterentfelden,
GARAGE CARROSSERIE Telefon 062 723 44 34, www.garage-peier.ch



Ihr Ansprechpartner für Gesundheitsfragen

Unsere Dienstleistungen:

- HerzCheck®
- Inkontinenzberatung
- Impfberatung
- Polymedikationscheck
- kostenloser Hauslieferdienst
- Reise- und Ferienberatung
- Hausapotheken-Check
- Magistralrezepturen
- Hausspezialitäten
- Altmedikamentenentsorgung

schinhuetweg 5
5035 unterentfelden
062 737 46 37

muhenstrasse 11
5036 oberentfelden
062 737 55 25

jurastrasse 12
5035 unterentfelden
062 723 88 00

www.lindenapo.ch



bei uns finden ihre träume
ein zuhause

« Wir verbinden Menschen
mit Immobilien »

Tel. 062 842 09 11
www.alpha-immobilien.ch
Dorfstrasse 7, 5036 Oberentfelden



verkauf vermietung verwaltung

Harald Knäus

Daniel Bachmann

Michael Schmid

Sandra Knäus

Erhält Oberentfelden die erste U-Bahn im Kanton?



Die Chancen stehen momentan recht gut, dass in Oberentfelden die erste U-Bahn des Kantons gebaut wird. Das wäre dann ein richtiger Hammer! Noch ist es aber nicht so weit. Praktisch alle politischen Gruppierungen im Dorf haben Haare in der Suppe gefunden. Dabei geht es hauptsächlich um Details, aber auch um die SBB. Die vielen Güterzüge, die hier durchs Dorf verkehren, sind vielen ein Dorn im Auge. Mit dem vorliegenden Projekt ist das Problem AVA auf der Strasse gelöst, aber nicht jenes der SBB. Diese haben zurzeit genügend andere Probleme, als sich um die Linienführung in Oberentfelden zu kümmern. Bleibt diese gleich, wird auch die

lästige Barriere mitten im Dorf bleiben. Eine Lösung, die SBB und AVA «verschwinden» lässt, ist eher unwahrscheinlich.

Es ist klar: Allen Leuten recht getan, ist eine Kunst, die bekanntlich niemand kann. Dennoch wäre es schlicht hervorragend, wenn in einem Dorf, das Steuereinnahmen bitter nötig hat, fast 200 Millionen investiert würden. Wenn jetzt behauptet wird, dass dieses Projekt nur der AVA diene, ist das schlicht nicht wahr. Der Engelpfad kann dadurch wesentlich attraktiver gestaltet werden und er wird mit Bestimmtheit sicherer. Was man mit dem Strassenverkehr und der SBB-Linienführung macht, ist dann ein anderes Thema. Wie es sich in ähnlichen Fällen zeigte, nimmt die SBB wenig Rücksicht auf die Strassenverkehrsteilnehmer. Denen sind die ärgerlichen Barrieren ziemlich egal. Dennoch – lieber den Spatz in der Hand als die Taube auf dem Dach! Die Chance einer zumindest ersten Verkehrsentflechtung sollte man packen. Sonst geht es den Entfeldern wie den Aarburgern. Wegen eigenem Widerstand mussten diese 40 Jahren auf die Umfahrung warten. Der Bund setzt bekanntlich dort Geld ein, wo am wenigsten Widerstand besteht. *Markus Schenk*



Industriestrasse 12a | Oberentfelden
Telefon 062 737 44 44 | landolfi.ch



Hausumbau?

Sie haben die Idee, wir haben die Umbauprofis.

www.landolfi.ch



LEUTWYLER & SANDMEIER ARCHITEKTEN

Obere Dorfstrasse 6 · 5034 Suhr
062 842 63 42 · architekt@l-und-s.ch · l-und-s.ch

daetwyler

- Heizungen
- Sanitäre Anlagen
- Boilersanierungen
- Wärmepumpen
- Badumbau
- Heizungssanierungen

Tel. 076 389 14 51, daetwyler.info@gmail.com
Neulandweg 9, 5036 Oberentfelden



HÄRDI HOLZBAU

Bedachungen - Holzfassaden - Elementbau
Innenausbau - Isolationen - Altbausanierungen
Dachfenster - Böden - Terrassenroste
5036 Oberentfelden Tel. 062/723 94 66

haerdiholzbau@gmail.com www.haerdi-holzbau.com



WIDMER DIETSCHI HEIZUNGEN SANITÄR GMBH



STEFAN DIETSCHI T 062 723 20 70
5036 Oberentfelden N 079 334 05 93
4654 Lostorf info@widmer-dietschi.ch

Die Mobiliar.

Sicher ist sicher.

Generalagentur Aarau
Agentur Oberentfelden
Agentur Schöftland
mobiliar.ch/aarau

die Mobiliar



Gemeindebibliothek Oberentfelden

Öffnungszeiten:

Mo 15 – 17 Uhr + 19 – 20 Uhr
Mi + Sa 9 – 11 Uhr
Do 17 – 19 Uhr
Fr 15 – 18 Uhr

Während der Schulferien:

Mi 9 – 11 Uhr
Do 17 – 19 Uhr
Fr 15 – 18 Uhr

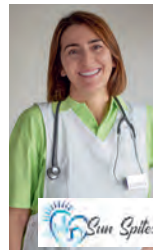


KOSMETIK MARIANNE MÄRK

Marianne Märk
Mühlemattweg 3
5036 Oberentfelden
062 723 65 52
www.kosmetik-maerk.com

■ Kosmetik · Permanent Make-up · Body Contouring

Sun Spitex



Wir bringen Licht
ins Daheim.

Hauptstrasse 72
5035 Unterentfelden
062 724 02 02
info@sunspitex.ch
www.sunspitex.ch



Brockenstube Oberentfelden

Hausrat aller Art, Bücher, Kleider und Kleinmöbel werden gerne entgegen genommen.

Öffnungszeiten: Samstag, 9–12 Uhr

Altes Gemeindehaus, Aarauerstrasse 13.

Gemeindebibliothek Oberentfelden

Montag 15–17 Uhr / 19–20 Uhr

Mittwoch 9–11 Uhr

Donnerstag 17–19 Uhr

Freitag 15–18 Uhr

Samstag 9–11 Uhr

Medienrückgabeschrank vor dem Oberstufenschulhaus 24 Stunden geöffnet!

Industriemuseum Oberentfelden

Das Museum ist momentan nur auf Anfrage geöffnet, www.oberentfeldenmuseum.ch

Mütter-/Väterberatung

Die Mütter- und Väterberatung findet jeweils am Nachmittag des 1. und 3. montags im Monat statt. 14–17 Uhr, Gemeindehaus, 4. Stock, Raum Nr. 405, Dorfstrasse 7, 5036 Oberentfelden. Eine Voranmeldung kann über die Webseite der Mütter- und Väterberatung oder telefonisch (062 723 05 42) erfolgen.

Oberentfelden

Februar

- Papier-/Kartonsammlung** Papier nur in kreuzweise geschnürten Bündeln, ohne Fremdstoffe. Karton flach zusammengelegt und kreuzweise geschnürt.
- Böröm:** The Monofones. Doors: 20.00 Uhr, Showstart: 20.45 Uhr
- Entfelder Künstlertreff** Offene Gruppe von Künstlern und Kunstinteressierten, 19.30 Uhr, Gemeindehaus Oberentfelden, Seminarraum 4. OG, Thema Heimat. www.kuenstlertreff.ch.
- Mittagstisch im Zopf**, um 11.15 Uhr, Alterszentrum Zopf, für Seniorinnen und Senioren, organisiert von Pro Senectute und den Kirchgemeinden. Mittagstisch-Leitung Irène Bärtschi, Telefon 062 723 75 47 oder Telefon 076 390 75 47.
- Gsचेchtestond** In der Gemeindebibliothek Oberentfelden erzählt Pascale Muoth Geschichten für Kindergartenkinder. Wenn möglich bleiben die Kinder ohne Begleitung und werden nach der Gsचेchtestond wieder abgeholt, 14 bis 14.45 Uhr. Eintritt gratis.
- Lese-Spazz** (neu am Dienstag). Für Kinder der 1. bis 3. Klasse. Brigitte Hässig motiviert Kinder auf spielerische Weise zum Lesen. 16.30 bis ca. 17.15 Uhr, Gemeindebibliothek. Die Teilnahme ist gratis.

Herausgeber:

Interessengemeinschaft Pro Entfelden

Redaktion / Insetateverwaltung:

Markus Schenk, Kirchbergstrasse 14,
5023 Biberstein, Telefon 079 414 66 16
E-Mail: bulletin.entfelden@gmail.com

Auflage: 6300 Exemplare

Das nächste Bulletin erscheint am 27. Februar 2023 und wird allen Haushaltungen der Gemeinden Ober- und Unterentfelden gratis zugestellt. Zudem kann das Bulletin auf den Homepages der Gemeinden digital gelesen werden. Copyright auf Texte und Bilder.

Redaktionsschluss: 13. Februar 2023

Kindertagesstätte
Ober-/Unterentfelden



Äntenäscht

spielend leben lernen

Spielgruppe – Mittagstisch

Betreuung für Kinder im Vorschulalter ab 3 Monaten
Schulergänzende Betreuung

Telefon 062 723 57 94
www.kita-aentenäscht.ch | info@kita-aentenäscht.ch

Gesundheitspraxis Rachel Markstaller



KK-
anerkannt

dipl. Naturheilpraktikerin
dipl. Pflegefachfrau HF

Mühlemattweg 3
5036 Oberentfelden
Tel. 078 888 31 30
praxisrachel@markstaller.ch
www.praxisrachel.markstaller.ch

**Naturheilkunde, Vitalfeldanalyse,
Bioresonanz, Therapie und Beratung**



Graber EDV - Treuhand

www.graberedv-treuhand.ch
info@graberedv-treuhand.ch

Jurastrasse 13, 5035 Unterentfelden

Mehrwertsteuer, Jahresabschluss, Lohnbuchhaltung
Schulung, Support der Buchhaltungssoftware
Infoniqa ONE 50 (ehemals Sage 50)

— Bäckerei - Konditorei —



Suhrerstrasse 20, 5036 Oberentfelden
Telefon 062 723 20 26



Entfelder
Reinigungsservice

HAUSWARTUNGEN

Tel. 076 449 00 17 / 076 432 50 39
Schinhuetweg 8, 5036 Oberentfelden
entfelder.reinigungsservice@gmail.com
www.hauswartung-aarau.ch

Gyger
Transmöbel AG
Swiss-Logistikzentrum

**Umzüge
Räumungen
Einlagerungen
Entsorgungen**

**5036 Oberentfelden
Tel. 062 737 70 90
www.gyger-transmoebel.ch**

Direktverkauf

Kunststoffbehälter aller Art
zu attraktiven Preisen

Mittwoch 9.30–11.30 Uhr
13.00–18.00 Uhr

WezSuisse
FORMING LOGISTIC SOLUTIONS

WEZ Kunststoffwerk AG
Industriestrasse 8
CH-5036 Oberentfelden
Tel. +41 (0)62 737 88 00
Fax +41 (0)62 737 88 10
info@wez.ch
www.wez.ch

22. **Senioren: Ausflug Altstadt von Biel, Treberwurstessen Schafis**, ganzer Tag.
23. «Ist Revolution weiblich? Der Iran und seine Frauen.» Ein Referat von Frau Azadeh Jassemi. 19.00 Uhr im katholischen Pfarreizentrum Entfelden. Eintritt frei, Kollekte. Nach dem Referat sind Sie herzlich zu einem Apéro eingeladen.
25. **Böröm:** Against The Machine. Doors: 20.00 Uhr, Showstart: 20.45 Uhr
26. **Zwärgestond** für Kinder von 3 bis 5 Jahren, 16.15 Uhr bis 16.45 Uhr in der Gemeindebibliothek. Lis Friedl erzählt Geschichten. Der Besuch der Zwärgestond ist gratis.
28. **Mittagstisch** 12.15 Uhr im Ref. Kirchgemeindehaus in Oberentfelden. Eine Anmeldung ist unbedingt erforderlich, jeweils bis am Vortag bis 11 Uhr bei der Ref. Kirche Oberentfelden, Telefon 062 723 20 88, sekretariat@ref-oe.ch oder bei der Pfarrei St. Martin Oberentfelden, 062 723 46 53
15. **Papier- und Kartonabfuhr**
18. **Natur- und Vogelschutzverein: Amphibienschutz-Arbeiten Landenhof.** Treffpunkt: 9.30 Uhr bei der Kreuzung Landenhofweg/Höhenweg. Info: Ueli Mosimann 062 723 02 57, ueli.mosimann@nvv-ue.ch

Offener Eltern-Kind-Treff

Wir heissen alle Eltern oder Bezugspersonen und ihre Kleinkinder (0 bis 4 Jahre) willkommen. Wir bieten Ihnen in einer einladenden Atmosphäre die Möglichkeit, andere Eltern zu treffen und sich auszutauschen. Ihr Kind kann bei uns mit anderen Kindern spielen sowie eine neue Umgebung und anregende Spielsachen erkunden. Jeden Mittwoch, 9.00 – 11.00 Uhr (während der Schulzeit) in der Bächlihalle in Unterentfelden. Es ist immer eine Gastgeberin vor Ort.

Öffentliche Spitex-Beratung

Jeden 1. und 3. Mittwoch des Monats bietet die Gemeinde eine Spitex-Beratung im Chreesegge, Eichenweg 14, Parterre Raum 10 an. Die Beratung wird durch die Mitarbeiterinnen der Spitex-Suhrental-Plus durchgeführt. Sie ist für die Unterentfelder Einwohner kostenlos. Das Angebot umfasst: Messen von Blutzucker und Blutdruck und Beantworten von weiteren Fragen bezüglich der Leistungen der Spitex.

Mütter-Väterberatung Unterentfelden

Die Mütter- und Väterberatung findet jeweils am Morgen des 3. Mittwochs im Monat statt. Eine Voranmeldung kann über die Webseite der Mütter- und Väterberatung (www.mvb-aarrauplus.ch) oder telefonisch (062 723 05 42) erfolgen. Die Beratungen finden in der Halle Bächliweg statt.

Unterentfelden

Februar

- 10./24. **Mittagstisch** 12.00 Uhr im Chreesegge, Anmeldung Telefon 076 408 50 35
- 14./28. **Grünabfuhr**
14. **Mittagstisch** im Restaurant Post, Unterentfelden. Treffpunkt 12.00 Uhr. Anmeldung bei Georgia Saxer, Telefon 079 584 71 99, georgia.gabriela@gmx.ch. Anmeldung bis Donnerstag vor dem Anlass.



Fahrtenbestellung

spätestens 48 Stunden im voraus unter Telefon 062 511 26 11, Montag bis Freitag, 9.00 bis 11.00 und 14.00 bis 16.00 Uhr.

Fahrzeiten

Montag bis Freitag, 7.30–18.00 Uhr, ausserhalb dieser Zeiten auf Anfrage.

Für fröhliche Ballons zu
Otto Mathys Büroshop



Lichterleben

Wir projektieren mit Ihnen Ihr Lichtkonzept im Innen- und Aussenbereich und beraten Sie gerne bei der Auswahl der Beleuchtungskörper.

Besuchen Sie uns in unserer Ausstellung in Kölliken.

Wir freuen uns auf Sie.

**elektro
strub ag**

Elektro Strub AG
Hauptstrasse 23
5742 Kölliken
T 062 737 80 40
www.elektrostrub.ch



in einen vollen tag passt
keine komplizierte bank.

Vorsorge-Check: Planen Sie Ihre persönliche Vorsorge mit uns.
Jetzt auf valiant.ch/vorsorge-check

Valiant Bank AG, Köllikerstrasse 2
5036 Oberentfelden, Telefon 062 738 37 37

wir sind einfach bank.

valiant

**Jetzt Winter-
aktionen**

**Hosen/Jeans, Blazer,
Hemden, Blusen,
T-Shirt, Pullover, Schuhe**

**Topmode
für SIE und IHN**

nuovo style
— MODE VON KOPF BIS FUSS —

Ammann-Center Oberentfelden



Möbelparadies und Online-Shop

MÖBEL

Quellmattstrasse 77
5035 Unterentfelden
Tel. 062 723 40 35
www.moebelruffli.ch

RUFFLI
Wohnen und Schlafen

Geburtstagsgratulationen



Oberentfelden

6.2.43	80 Jahre	Iwan Egli	Bergstrasse 45
11.2.35	88 Jahre	Giuseppina Antollovich-Crivellaro	Innere Mattenstrasse 16
13.2.37	86 Jahre	Theresia Gloor-Wölfli	Untere Holzstrasse 24
13.2.43	80 Jahre	Willi Urech-Widmer	Aaraustrasse 30
16.2.38	85 Jahre	Franz Vogel	Hintere Bahnhofstrasse 9
16.2.43	80 Jahre	Alfred Zybach-Dätwyler	Isegüetlistrasse 34
27.2.43	80 Jahre	Gertrud Mäder-Muff	Baumgartenweg 8



Untereentfelden

6.2.33	90 Jahre	Herbert Kothe	Alters- und Pflegeheim Sonnenberg
9.2.31	92 Jahre	Arnold Gfeller	Erlifeldstrasse 19
11.2.38	85 Jahre	Erika Schlosser	Birkenweg 5
19.2.31	92 Jahre	Fanny Hodel	Eichenweg 12
19.2.43	80 Jahre	Hans Kaspar Styner	Nordweg 4
26.2.38	85 Jahre	Ida Leuenberger	Bergstrasse 28

Bitte melden Sie sich bei der Gemeindeverwaltung, falls Sie keinen Eintrag wünschen.

Am 14. Februar ist
Valentinstag.



FLEUROP
THE WORLD OF FLOWERS

Blumen

Schaufelbühl
AG

Oberentfelden

Tel. 062 723 52 52 | Fax 062 723 52 55
www.blumen-schaufelbuehl.ch

Immer Wyder.
entspannt.



wyder

Wyder Gartenbau AG www.wyder-gartenbau.ch

**Strom
kommt aus
der Dose.
Alles andere
von uns.**

Elektro 

Räss 

Elektro R. Räss AG
Schönenwerderstrasse 15
5036 Oberentfelden

Telefon 062 737 20 20 info@elra.ch
Telefax 062 737 20 25 www.elra.ch

Verstopft?
Wir kommen!
062 723 23 88



Für WC / Bad / Küchenablauf

Kanalsanierungen, Kanal-TV und Dichtheitsprüfung

Selhofer
Kanalreinigung

Selhofer AG, 5036 Oberentfelden
Für Gewerbe, Private, Industrie
24-Stunden-Pikettdienst
www.selhofer.ch

Das war einmal ein schönes Entfelder Tenniscenter

Die Entfelder Tennishalle ist Geschichte. Offenbar konnte die in die Jahre gekommene Anlage nicht mehr kostendeckend betrieben werden, weshalb die einst schönste Tennishalle der Schweiz nun abgerissen wurde (Bild unten). Die Halle muss einer Grossüberbauung weichen, die über 200 Wohnungen mit hohem Ausbaustandard beinhaltet. Damit verliert der Aargau eine bedeutende Sportanlage, in der schon manches Talent zum Spitzensportler reifte, denn der ehemalige Davis-cupspieler Freddy Blatter betrieb hier über viele Jahre eine hoch geachtete Tennisschule, welche er jetzt nach Reinach gezügelt hat. Das Tenniscenter Aarau West wurde 1980 durch den später gescheiterten Geschäftsmann Herbert Strittmatter erbaut. Danach übernahm die Kasper Group das Center und setzte mit Beat Mutter einen ehemaligen Spitzenfussballer als sehr kompetenten Geschäftsführer ein. Bekannt wurde das Tenniscenter auch wegen den Aarauer Autoausstellungen, die man einst von der KEBA Aarau nach



Oberentfelden zügelt. Mit dem Abriss geht ein Teil Entfelder Geschichte zu Ende. Neues kommt. Zum Glück steht nun die Kasper Group hinter dem neuen Projekt. Diese versteht ihr Handwerk, wie sie schon verschiedentlich im Aargau bewiesen hat. MS



«Beinahe-Bundesrat» Arthur Schmid feierte kürzlich den 95. Geburtstag

Da soll noch einer behaupten, Politiker würden nicht alt! Arthur Schmid durfte kürzlich seinen 95. Geburtstag feiern. Er war einst ein beliebter Regierungsrat und ein Fast-Bundesrat.

Arthur Schmid's Leben und Wirken sind ein wichtiger Teil der neueren Geschichte unseres Kantons und der Aargauer Sozialdemokratie. Als Sohn eines Politikers und Journalisten wurde Arthur Schmid 1928 in Oberentfelden geboren. Sein Vater war Redaktor der sozialdemokratischen Tageszeitung «Freier Aargauer» und sass bei der Geburt seines Sohnes seit acht Jahren im Nationalrat.

Die Welt war damals eine ganz andere. Elf Jahre nach der Geburt von Arthur Schmid brach der 2. Weltkrieg aus. Die Sozialdemokratie rang um ihre Position in der bürgerlichen Schweiz. Generalstreik und Russische Revolution lagen noch nicht lange zurück und waren für viele Parteimitglieder prägende Erfahrungen.

In die Fussstapfen des Vaters getreten

In die Fussstapfen eines starken Vaters zu treten, ist nicht immer einfach. Arthur Schmid ist dies gelungen. 1959 nahm er als Nachfolger seines Vaters für zwanzig Jahre im Nationalrat Einsitz. Nach einigen Jahren als Mitglied des aargauischen Obergerichts leitete er von 1965 bis 1993 während 28 Jahren das «ED», wie man das Erziehungsdepartement im Kanton damals noch nannte.

Sechsmal Landammann

Sechsmal war er für jeweils ein Jahr Aargauer Landammann. Und während vier Jahren (1970 bis 1974) stand Arthur Schmid an der Spitze der Sozialdemokratischen Partei der Schweiz. 1973 war er der offizielle Bundesratskandidat der SP. Gewählt wurde der So-

lothurner Willi Ritschard. Arthur Schmid hat wie wenige Zeitgenossen die Entwicklung des Aargaus in der zweiten Hälfte des 20. Jahrhunderts mitgeprägt. Unser Kanton und die Sozialdemokratische Partei des Kantons Aargau haben ihm viel zu verdanken, denn er hat die Entwicklung im ED von der alten Schulzeit hin zur modernen Schule der Zukunft wesentlich geprägt.

Turbulente Bundesratswahlen mit Arthur Schmid als Mitopfer

Zur Bundesratswahl im Dezember 1973 kam es wegen der Rücktritte der Bundesräte Hans-Peter Tschudi (SP), Roger Bonvin (CVP) und Nello Celio (FDP). Dadurch wurde eine ausserordentliche Wahl durch die Vereinigte Bundesversammlung nötig. Die offiziellen Kandidaten waren Arthur Schmid für die SP, Enrico Franzoni für die CVP sowie Henri Schmitt für die FDP. Schliesslich wurde keiner dieser drei offiziellen Kandidaten gewählt. Es war zweifellos eine der denkwürdigsten Bundesratswahlen in der Schweizer Geschichte überhaupt.

Schmid schon im 1. Wahlgang geschlagen

Bereits der 1. Wahlgang erbrachte nicht den von der SP gewünschten Wahlausgang. Ihr offizieller Kandidat war eben Nationalrat Arthur Schmid aus Oberentfelden. Nicht er, sondern der populäre Solothurner Nationalrat Willi Ritschard wurde als grosse Überraschung mit knapper Mehrheit bereits im ersten Wahlgang zum Bundesrat gewählt.

Wollte man Leo Schürmann verhindern?

Es waren nicht die Linken, die den Gewerkschafter Ritschard im Dezember 1973 in den Bundesrat wählten. Zuhause in Luterbach

schaute sich der Solothurner Finanzdirektor die Wahl im Fernsehen an. Eine Polizeieskorte begleitete ihn dann zur Annahme der Wahl nach Bern. Gewählt hatten ihn an diesem Tag die Bürgerlichen. Ritschards Wahl war auch ein Streich gegen den zweiten grossen Solothurner Politiker dieser Zeit: Mit der Wahl des Solothurners Willi Ritschard hatte der Oltner CVP-Nationalrat Leo Schürmann, damals Preisüberwacher und später SRG-Generaldirektor, wegen der damaligen Kantonsklausel (nur ein Bundesrat pro Kanton) keine Chance mehr, Bundesrat zu werden. Er war einer der Favoriten für den ebenfalls an diesem Tag zu wählenden CVP-Bundesratssitz. Aber weder er noch sein damaliger CVP-Mitkandidat Enrico Franzoni wurden in der Folge gewählt, sondern der Zuger Hans Hürlimann. Aller guten Dinge sind bekanntlich drei und so war es nicht

weiter verwunderlich, dass auch der damalige FDP-Kandidat Henri Schmitt aus Genf nicht gewählt wurde. Ihm wurde der Waadtländer Georges-André Chevallaz mit deutlicher Mehrheit vorgezogen.

Willi Ritschard war würdiger Ersatz

Willi Ritschard, der erste «Büezer» im Bundesrat, wurde ein sogenannter Jahrhundertbundesrat. Seine Popularität wuchs im Amt enorm. Glück brachte ihm das Amt aber nicht. Am 16. Oktober 1983 brach Ritschard beim Wandern auf dem Grenchenberg tot zusammen. Nur wenige Tage zuvor hatte der damals 65-jährige Finanzminister seinen Rücktritt angekündigt.

Das Bulletin beider Entfelden gratuliert Arthur Schmid nachträglich recht herzlich zu seinem 95. Geburtstag und wünscht ihm weiterhin gute Gesundheit.





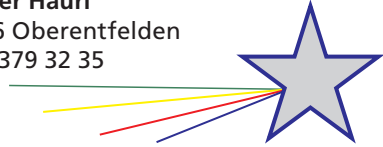
Arnold Zimmerli
Gartenpflege

Eppenbergstrasse 14
5035 Unterentfelden
Natel 079 332 80 76
Tel. 062 723 45 74



Malerarbeiten
innen und aussen
www.malerhauri.ch

Dieter Hauri
5036 Oberentfelden
079 379 32 35



FAHRSCHULE WYSS
OBERENTFELDEN



079 657 62 55



fahrschule.wyss@gmx.ch
www.fahrschule-wyss.ch



K-SCHAFFNER AG

Sanitär Heizung Spenglerei
Jurastrasse 19
5035 Unterentfelden
T 062 723 72 22

www.kschaffnerag.ch
kontakt@kschaffnerag.ch

► **GARTENPFLEGE**

Schnittarbeiten (Hecken, Sträucher, Bäume)
Rasenpflege und Renovationen
Allgemeine Gartenpflege (auch im Abo)

► **GARTENGESTALTUNG**

Neuanlagen
Gartenumgestaltungen
Natursteinarbeiten
Gehwege, Vorplätze

► **INTERESSANTE WINTERKONDITIONEN**



DA SILVA
pflegen | gestalten

DA SILVA GMBH
OBERENTFELDEN

GARTENBAU
GARTENUNTERHALT
HAUSWARTUNGEN

TEL. 062 723 00 90
TEL. 079 755 74 60
WWW.DA-SILVA.CH

SCHIBLI & PARTNER
ADVOKATUR UND NOTARIAT

Andreas Keller, MLaw – Dr. iur. Hans R. Schibli – lic. iur. John Wyss
kanzlei@schibli-partner.ch / 062 842 38 81

Die Suhre in Oberentfelden war 1928 zugefroren



Kaum zu glauben, aber wahr. Im Jahr 1928 zeigte sich in Oberentfelden an der Suhre folgendes Bild: Der Fluss war komplett zugefroren, so dass man darauf spazieren konnte. Bei den heutigen, milden Winterverhältnissen ist dies wohl kaum mehr möglich, weshalb das Bild schon fast Seltenheitswert hat.



Kellenberger
Schreinerei

Besuchen Sie unsere Ausstellung.

Küchen | Bäder | Möbel | Schreinerarbeiten | Innenausbau

5036 Oberentfelden | Tel. 062 738 38 38 | www.kellenbergerag.ch

Die Wahrscheinlichkeit ist gross, dass bereits in 7

Noch ist Entfelden ein Stück weg von seiner U-Bahn und doch verlief die Vorplanung ohne grosse Nebengeräusche. Es ist ja auch erfreulich, dass der Bund für die Verkehrs-entflechtung in einem Dorf 197 Millionen einsetzt. Im Rahmen des Projekts soll die niveaugleiche Kreuzungsstelle zwischen der AVA und SBB aufgehoben werden. Geplant ist die Verlegung der Wynental-Suhrentalbahn in einen innerstädtischen, in Deckelbauweise realisierten, 860 m langen Tunnel.

Im vergangenen September wurde das Projekt der Bevölkerung vorgestellt. Das Interesse war dabei riesig.

Die Wynental- und Suhrentalbahn (WSB) kreuzt die SBB in Oberentfelden über ein schweizweit einmaliges Gleiskreuz. Diese

Kreuzungsstelle beschränkt die Kapazität beider Bahnlinien und verhindert den Ausbau des Angebots. Im Rahmen des Projekts Entflechtung Oberentfelden soll die WSB in einen Tunnel verlegt und die beiden Bahnlinien dadurch voneinander getrennt (entflechtet) werden.

Wenn die WSB unterirdisch verkehrt, kann der Strassenraum optimiert, das Ortsbild neugestaltet und die Verkehrssicherheit verbessert werden.

Das Projekt befindet sich derzeit in der Vorprojekt-Phase. Da kann bekanntlich noch einiges ändern und doch sind die grundlegenden Pläne einigermaßen klar.

Anlässlich einer Variantenstudie ging die Tieferlegung der WSB in einen voraussichtlich 820 m langen Tunnel mit einer unterirdischen Haltestelle als beste Möglichkeit



Die WSB erreicht man künftig via Haltestellehaus in der Mitte erreicht man die unterirdische Bahn. Zwei solche unterirdischen Haltestellen sind geplant

17 Jahren in Entfelden eine U-Bahn verkehrt

hervor. Die nördlich gelegene WSB-Haltestelle «Uerkenbrücke» in Unterentfelden muss für die Einhaltung der Anforderung des Behindertengleichstellungsgesetzes umgebaut werden und soll gleichzeitig modernisiert werden.

Durch den Wegfall der bisherigen WSB-Gleisanlagen kann der Strassenraum sowie das zentrale Ortsbild neugestaltet und die Verkehrssicherheit verbessert werden. Fuss- und Radwegverbindungen werden erweitert und eine bessere Anbindung an den öffentlichen Verkehr geschaffen. Die Entwicklung des Siedlungsraumes und raumplanerische Studien werden aktiv und in enger Zusammenarbeit mit der Gemeinde in die Planung einbezogen.

Die Aargau Verkehr AG (AVA) wurde vom Bundesamt für Verkehr (BAV) mit der Planung und Umsetzung des Gesamtprojekts beauftragt. Sie übernimmt die Projektführung in enger Zusammenarbeit mit dem Kanton Aargau und den Gemeinden beider Entfelden.

Mehrfachnutzen

Durch die Entflechtung kann das Angebot der kreuzenden Bahnstrecken ausgebaut werden. Eine Takterweiterung der WSB und die Kapazitätserhöhung für den Güterverkehr der SBB werden möglich.

Gefahrensituationen zwischen Bahn (WSB) und Strasse, insbesondere im Raum Engelplatz/ Aarauerstrasse, werden durch die unterirdische Führung der Bahn aufgehoben.

Der frei werdende Raum im Zentrum von Oberentfelden ermöglicht Kanton und Gemeinde die Planung und Gestaltung



des Ortsbildes unter Berücksichtigung des Strassen-, Fuss- und Veloverkehrs.

Die WSB-Haltestellen «Engelplatz» und «Uerkenbrücke» können unter Einhaltung der heutigen Vorgaben und Bedingungen (Leistungsfähigkeit, Behindertengleichstellung) neu gebaut werden.

Der heute gültige Projektzeitplan

In diesem Jahr wird mit der Vorprojekt-Freigabe durch das Bundesamt für Verkehr gerechnet. Danach erfolgt der Start zum Auflageverfahren mit einer öffentlichen Projektauflage, voraussichtlich im Jahr 2025.

Baustart 2027?

Läuft alles rund, würde der Baustart 2027 erfolgen und im Jahr 2030 hätte Entfelden dann seine U-Bahn und könnte danach den Dorfkern attraktiver gestalten. *pd/MS*

Verkehrsentflechtung Oberentfelden

Mathias Grünenfelder, stv. CEO AVA: Die Anliegen der Bevölkerung werden ernst genommen!



Der einstige Direktor der Aar Bus und Bahn ist heute stv. CEO der AVA und Projektleiter der Verkehrsentflechtung Oberentfelden. Das Bulletin beider Entfelden wollte von ihm wissen, wie er die Verkehrsentflechtung in Oberentfelden sieht.

Bulletin beider Entfelden: Wenn die WSB im Zentrum Oberentfeldens unterirdisch verkehre, könne der Strassenraum optimiert werden, wird geworben. Ist es nicht so, dass dieser Tunnel hauptsächlich der AVA dient? Müsste man da nicht mit der SBB zusammenarbeiten?

Grünenfelder: Der Bund finanziert das Projekt aufgrund der fehlenden Kapazitäten im öffentlichen Personen- und Güterverkehr beider Bahnen. Natürlich profitiert die Wy-

mental- und Suhrentalbahn stark von dem geplanten Bahntunnel. Im Rahmen des Projekts wurden aber auch weitere Entflechtungsvarianten geprüft. Ein WSB-Tunnel hat sich als bestmögliche Variante erwiesen, da wir so nicht nur das Problem der Gleiskreuzung lösen, sondern gleichzeitig zwölf WSB-Bahnübergänge aufheben und die örtliche Verkehrssicherheit für alle Verkehrsteilnehmenden erhöhen. Der frei werdende Raum durch den Wegfall der WSB-Gleise ermöglicht der Gemeinde zudem die Planung und Gestaltung eines zentralen Ortsbildes.

Bulletin beider Entfelden: Müsste nicht auch die SBB von der Strasse weg, damit der Dorfkern wirklich optimal und lückenlos geplant werden könnte? Ihre Visualisierungen sehen zwar gut aus, doch weder die SBB-Linienführung noch die Strassenführungen sind bekannt.

Grünenfelder: Es können nicht beide Bahnlinien unterirdisch geführt werden, da wir damit das Problem der Kreuzung und somit der Kapazitätsengpässe nicht lösen. Die für eine unterirdische Führung der SBB notwendigen Rampen und der Tunnel wären aufgrund der kleineren zulässigen Steigung um ein Vielfaches länger. Zusätzlich müsste die Suhre unterquert werden. Dies beeinträchtigt die Durchflussverhältnisse für den für die Wasserversorgung wichtigen Grundwasserstrom im Suhrental.

Der Wegfall des Bahnübergangs rechtfertigt deshalb die deutlich höheren Kosten und die notwendigen Eingriffe in die Umwelt nicht. Die klar aufgezeigte Strassenführung und die damit zusammenhängende Gestaltung

ist ein erster Versuch, die unterschiedlichen Bedürfnisse auf diesem engen Raum zu berücksichtigen. In der nächsten Phase wird zusammen mit der Gemeinde Oberentfelden die Gestaltung des ganzen Zentrums weiterentwickelt.

Bulletin beider Entfelden: Im Vorprojekt schreibt die AVA, dass die SBB dank der AVA-Untertunnelung eine Kapazitätserweiterung mit mehr Güterverkehr und einer Taktverdichtung schaffen könne. Das kommt in Oberentfelden gar nicht gut an. Da kann man doch keinen Mehrwert sehen und die Barriere über die Strasse wird noch mehr geschlossen sein als heute schon.

Grünenfelder: Wir arbeiten intensiv mit den SBB zusammen und versuchen, die Auswirkungen des bestehenden SBB-Bahnüberganges zu minimieren. Ob die Barriere der SBB tatsächlich länger geschlossen bleibt, hängt sowohl von der Fahrplanausgestaltung als auch von fortlaufend verbesserten Bahntechniken ab. Insgesamt ist es seitens des übergeordneten Verkehrssystems gewünscht, dass der «Verkehrswiderstand» der Durchfahrt durch Oberentfelden erhöht und möglichst viel Transitverkehr auf die Umfahrungsstrasse gelenkt wird. Auch aus diesem Grund wird der Knoten «Knoblauch» neugestaltet und der dortige WSB-Bahnübergang aufgehoben. Die Erreichbarkeit des Zentrums wird aus unserer Sicht aber durch den Wegfall der WSB deutlich verbessert und der Verkehrsfluss von und nach Kölliken erhöht.

Bulletin beider Entfelden: Können nach der Genehmigung des Vorprojektes im Auflageverfahren noch Änderungen vorgenommen werden und hat die Bevölkerung auch etwas zu sagen?

Grünenfelder: Die Rückmeldungen zum Vorprojekt seitens aller Projektbeteiligten inkl. Rückmeldungen der Bevölkerung sowohl direkt an der Informationsveranstaltung als auch über den schriftlichen Weg fließen in das Auflageprojekt ein.

Im Rahmen der Verhandlungen mit den direkt betroffenen rund 70 Grundeigentümern entlang des Projektes wird zudem versucht, auf die individuellen Bedürfnisse einzugehen. Im Rahmen der auf 2025 geplanten öffentlichen Projektauflage kann dann zum Projekt Stellung genommen werden und weitere Verbesserungen eingebracht werden.

Bulletin beider Entfelden: Welches sind die grössten Chancen und Risiken dieses Projektes für die Bevölkerung?

Grünenfelder: Ein solches, technisch herausfordernde Projekt birgt insbesondere im Untergrund bautechnische Risiken. Um diese möglichst rechtzeitig bestimmen zu können, werden nun mittels vertiefter geologischer Untersuchungen der Baugrund und die vorhandenen Grundwasserverhältnisse genauer analysiert.

Für das Zentrum für Oberentfelden entstehen neue Gestaltungsmöglichkeiten zugunsten eines sicheren Langsamverkehrs und einer besseren Erreichbarkeit. Mit den neuen direkten Zugängen zur unterirdischen Haltestelle wird insbesondere der südlich der SBB-Linie gelegene Dorfteil besser mit dem öffentlichen Verkehr erschlossen und dies komplett behindertentauglich und barrierefrei.

Wir bedanken uns bei Herrn Grünenfelder für die offenen und durchaus aufschlussreichen Antworten und wünschen dem Projekt gutes Gedeihen.

Interview: Markus Schenk

10 Jahre Mittagstisch für alle in Oberentfelden

Der Mittagstisch für alle startete am 26. Februar 2013 und kann nun sein 10-Jahre-Jubiläum feiern. Nach der obligaten Corona-Pause haben die Besucherzahlen wieder zugenommen. So treffen sich jeweils am letzten Dienstag des Monats rund 50 Leute aus Entfelden zu einem feinen 3-Gang-Menü im Saal des Reformierten Kirchgemeindehauses.

Es ist immer eine fröhliche Stimmung, wenn mehrere Generationen miteinander am Tisch sitzen und die Gemeinschaft und das wunderbare Essen geniessen.

ALLE sind herzlich willkommen – Jung und Alt, alleine, als Paar oder Familie oder zusammen mit Freunden. Das gesunde Mittagessen, wird immer mit frischen Produkten aus der Region zubereitet, besteht aus einem Menü mit Suppe oder Salat, Hauptgang und einem Dessert für neu nur Fr. 12.–, für Kinder im Alter 6–11 Jahre Fr. 6.–. Zudem ist Wasser oder Sirup sowie Brot inklusive. Ein Glas Wein können Sie für Fr. 2.– beziehen und einen Kaffee für Fr. 1.–.

Am letzten Dienstag im Monat

Im Jahr 2023 findet der Mittagstisch wieder elf Mal statt (grundsätzlich am letzten Dienstag des Monats, ausser Jan., Aug. und Dez.) zu folgenden Terminen um 12.15 Uhr:

28.2.; 28.3.; 25.4.; 30.5.; 27.6.; 22.8.; 26.9.; 31.10.; 28.11. und 19.12.

Eine Anmeldung ist unbedingt erforderlich, jeweils bis am Vortag 11 Uhr, sowie eine Abmeldung bei Verhinderung, bei einem der unten aufgeführten Sekretariate. Allfällige Änderungen vorbehalten

Ref. Kirche Oberentfelden
062 723 20 88
sekretariat@ref-oe.ch
www.ref-oe.ch

Pfarrei St. Martin Oberentfelden
062 723 46 53
pfarramt@pfarrei-entfelden.ch
www.pfarrei-entfelden.ch

coiffure

Damen
Herren
Kinder



Suhrerstrasse 13
5036 Oberentfelden
www.coiffure-monika.ch

062 723 00 01

LINDER

Garten- und Metallbau



Garage *frey* Unterentfelden
GmbH

Aarauerstrasse 351 5035 Unterentfelden Tel. 062 723 25 48 www.garage-frey.ch

sympa car
kompetent
kundenorientiert
sympathisch



Seit über 40 Jahren der kompetente Partner rund um Ihr Auto



Offizieller Partner



Abtauche ond de Plausch ha
Im Schwimmbad Entfelden

Telefon 062 723 43 53 www.badi-entfelden.ch

Wellness, Sauna, Solarien,

Hallenbad **Freibad**

Badi - Restaurant




pflegeprivat gmbh
zu Hause besser leben  062 772 18 18
079 441 46 15

Wenn es selber nicht mehr geht, helfen wir Ihnen aktiv täglich mit Pflege und Betreuung rund um die Uhr.

Ihre flexible Spitex auch in Ihrer Gemeinde rechnet direkt mit der Krankenkasse ab.



pflegeprivat gmbh
Muhenstrasse 11
5036 Oberentfelden

info@pflegeprivatgmbh.ch
www.pflegeprivatgmbh.ch

Unsere Angebote:

- > Grundpflege
- > Behandlungspflege
- > Palliativpflege
- > Wundbehandlung
- > Hauswirtschaft
- > Betreuung



20 Jahre Entfelder Künstlertreff

2002 war es das erste Mal, dass die beiden Gemeinden Ober- und Unterentfelden übereinkamen, unter der Mitwirkung von Pro Endiveld ein gemeinsames Dorffest auszurichten. Dabei wurde auch eine Kunstausstellung lanciert, was gleichzeitig der Startschuss zum Künstlertreff bedeutete.

Ursprünge gehen auf ein Dorffest zurück

Der kurz vor diesem Dorffest pensionierte Architekt und in seiner Freizeit malende Roger Droz aus Oberentfelden war der Ansicht, anlässlich dieses Dorffestes müsste auch eine weitgefaste künstlerische Komponente bei diesen Festlichkeiten ihren gebührenden Platz finden. Helena Frey, die Organisationspräsidentin des Dorffestes, nahm diesen Gedanken auf und beauftragte gleich einmal den Ideengeber Roger Droz, zusammen mit seiner Frau Inge, sie möchten doch unter den Dorfbewohnern eine Umfrage lancieren, um festzustellen, ob grundsätzliches Interesse an einer Kunstausstellung vorhanden wäre. 64 Entfelder und Entfelderinnen aus den verschiedensten Bereichen wie Malerei, Fotografie, Keramik, Töpferei, Porzellan, Skulpturen, Kunsthandwerk verschiedenster Richtungen usw. meldeten sich und kamen an einer Orientierungsversammlung zusammen. Und tatsächlich waren während der Dauer der Festivitäten in den Räumlichkeiten der Stiftung für Behinderte (heute Orte zum Leben), im Gemeindesaal der Katholischen Kirche in Unterentfelden, im Staufferhaus, im Seminarraum des Gemeindehauses Oberentfelden sowie in der grossen Aula der damaligen Bau- und Wirtschaftsschule in Unterentfelden die Exponate der verschiedenen Kunstrichtungen zu bewundern. Das unerwartet starke Echo veranlasste Roger Droz, eine lange gehegte Idee in die Tat umzusetzen. Noch im Vorfeld des

Dorffestes am 19. Februar 2002 wurde im Beisein von zehn Kunstschaaffenden der Entfelder Künstlertreff aus der Taufe gehoben.

Monatliche Treffen nach dem Dorffest

Für die monatlichen Treffen stellte die Stiftung für Behinderte ihre Cafeteria zur Verfügung für «Anregung, Information, Werkbesprechungen, gemeinsame Unternehmungen und natürlich auch zur Pflege von Geselligkeit und Künstlerlatein», wie das Credo lautet. Eine offene Gruppe von Künstlern und Kunstinteressierten, kein Verein, keine Mitgliederbeiträge, keine Verpflichtungen, so steht's an oberster Stelle der Homepage (www.kuenstlertreff.ch) geschrieben.

Regelmässige Ausstellungen

Bald einmal waren es über zwanzig Teilnehmer und Teilnehmerinnen. Bis zu seinem Tod 2013 sorgten der Initiant und seine Gattin gemeinsam, später Inge allein, für den Zusammenhalt der Gruppe und namentlich für die Organisation der regelmässigen jährlichen, (ab 2016 zweijährlichen) grossen Gemeinschaftsausstellungen. Ein erwähnenswertes Highlight war zweifellos die «Kunstkiste» mit 28 identischen Holzharassen und 18 Stellwänden im Gemeindehaus Oberentfelden im Mai 2004. Und danach ein neuer Höhepunkt die «Kunstmeile Oberentfelden – von Droz bis Josephine». Im Januar 2008 titelte das Entfelder Bulletin «Stirbt Oberentfelden City bald aus?» Eine beängstigende Anzahl von Geschäften stand leer und zeugte vom Ladensterben.

«Oberentfelden lebt»

propagierte der Entfelder Künstlertreff spontan und präsentierte nach engagierter Überzeugungsarbeit bei sämtlichen Ladenbesitzern an der Dorfstrasse, von der Bijouterie Droz bis zum Coiffeursaloon Josephine,

praktisch über Nacht, vom 2. Februar bis am 2. März, eine Gemäldeausstellung in 18 Schaufenstern. Die Valiant Bank stiftete drei Investmentfondsgutscheine und erhöhte damit den Anreiz, alle Schaufenster zu besuchen, um die gestellte Wettbewerbsfrage zu beantworten. Während rund fünfzehn Jahren traf man sich immer am ersten Dienstag des Monats in den Lokalitäten der Stiftung Orte zum Leben. Seit einiger Zeit genießt der Treff Gastrecht im Seminarraum des Gemeindehauses Oberentfelden. Alle zwei Jahre wurde eine Ausstellung organisiert, diese fanden erst in den Räumlichkeiten der Bau- und Wirtefachschule und im Seminarraum des Gemeindehauses Oberentfelden statt.

Gemeinde Oberentfelden unterstützt die Künstler mit Gastrecht

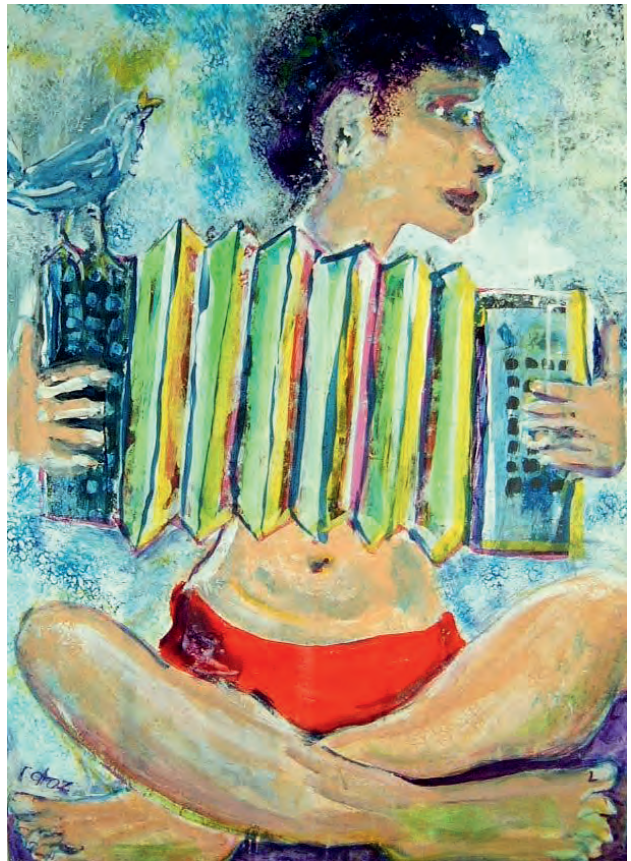
2016 stellte der Gemeinderat dem Künstlertreff erstmals den Lichthof im Gemeindehaus für eine Gemeinschaftsausstellung zur Verfügung. Nach 2018 und 2020 folgt nun die dritte «Biennale» in diesem bestens dazu geeigneten Ambiente als 20. Jubiläum, leider, bedingt durch die Pandemie, mit ein paar Monaten Verspätung.

Jubiläumsausstellung

Die Vernissage am 30. April 2023 wird eine ganz speziell feierliche Note erfahren. Es ist gelungen, für die musikalische Umrahmung die international bekannte Harfenistin und Musikpädagogin Daniela Lorenz, ausgebildet am Konservatorium Zürich (www.dalora.com), zu engagieren. Auf ihrer paraguayischen Harfe wird sie sowohl ein paar bekannte als auch eigene Kompositionen vortragen. Darüber hinaus werden die Besucher auch noch ein paar Details zu diesem

speziellen Instrument erfahren. Und wie es sich gehört und bisherigen Besuchern in bester Erinnerung sein wird, wird anlässlich dieser Jubiläums-Vernissage auch der legendäre Speckzopf nicht fehlen.

Ausstellung im Lichthof des Gemeindehauses Oberentfelden, Dorfstrasse 7 (Parkplätze hinter dem Gemeindehaus). Vernissage: Sonntag, 30. April 2023, Beginn 11.00 Uhr, Finissage: Sonntag, 14. Mai 2023. Öffnungszeiten siehe Bürozeiten Gemeindehaus. (Am Sonntag, 7. Mai, ganzer Tag geöffnet)



Gemälde des Gründers und Initianten Roger Droz



Wir freuen uns, dass der Verein Jugendarbeit Entfelden–Muhen seine Stellen ausbauen konnte. Seit dem 1. Januar 2023 sind wir nun ein Vierer-Team, Marianne Rottenberg, welche ihr Studium in Sozialer Arbeit im letzten Jahr an der FHNW abgeschlossen hat, gehört neu zu unserem Team. Wir freuen uns.

Aufsuchende Jugendarbeit

Im Jahr 2023 steht bei uns vieles an, neu werden wir, dank den Ressourcen im Vierer-Team, nebst der mobilen Jugendarbeit auch aufsuchende Jugendarbeit betreiben. Dazu werden wir immer wieder in Ober- und Unterentfelden unterwegs sein. Ziel dabei ist, Jugendliche in ihrer Lebenswelt zu erleben, mit ihnen zu sprechen, sie nach ihrem Befinden zu befragen, die Beziehungen aufzubauen und zu pflegen und wenn nötig Hilfestellungen anzubieten.

Die aufsuchende Jugendarbeit basiert auf einer engen Vernetzung und ist somit auch eine Chance, Konflikte zwischen Jugendlichen und Dritten vorzubeugen oder entsprechende Lösungen zu finden.

Sportnächte

Nebst den Angeboten und Projekten im Jugendtreff wollen wir die beliebten Sportnächte, welche im vergangenen Jahr viele Jugendliche nutzten, auch im neuen Jahr weiterführen.

Zusammen mit den jugendlichen Sportnachtcoaches konnten wir bereits am Sams-

tag, 21. Januar eine Sportnacht in Muhen durchführen. Die weiteren Daten im 2023 stehen auch schon fest:

4. März	Oberentfelden
1. April	Unterentfelden
29. April	Muhen
21. Oktober	Muhen
11. November	Oberentfelden
2. Dezember	Unterentfelden

30-Jahr-Jubiläum

Der Verein Jugendarbeit Entfelden–Muhen darf dieses Jahr bereits sein 30-Jahr-Jubiläum feiern. Am Freitag, 22. und Samstag, 23. September 2023 findet deshalb bei uns im Jugendtreff in Oberentfelden eine Jubiläumsveranstaltung statt.

Um die dreissig Jahre Revue passieren zu lassen, suchen wir noch nach Personen, welche etwas zu berichten haben über die früheren Zeiten der Jugendarbeit, seien dies Geschichten, Bilder oder ähnliches. Wir würden uns freuen, wenn Sie mit uns Kontakt aufnehmen.

Besuchen Sie für weitere Infos unsere Webseiten www.jugendarbeit-entfelden.ch oder www.jugendarbeit-muhen.ch.

Jugendarbeit Entfelden
 Köllikerstrasse 32
 5036 Oberentfelden
 062 723 07 36 / 077 466 32 85
info@jugendarbeit-entfelden.ch
www.jugendarbeit-entfelden.ch



Apotheke | Drogerie

Lindenapotheke, Schinhuetweg 5 (beim Coop), 5035 Unterentfelden, Tel. 062 737 46 37, entfelden@lindenapo.ch, www.lindenapo.ch

Architektur | Immobilien

Landolfi Group, Neu- und Umbauten, Planung, Finanzierung, Innenausbau, Haustechnik, Industriestrasse 12a, 5036 Oberentfelden, Telefon 062 737 44 44, info@landolfi.ch, www.landolfi.ch

Leutwyler & Sandmeier, Architekten, Planung, Projektleitung, Bauführung, Obere Dorfstrasse 6, 5034 Suhr, Telefon 062 842 63 42, www.l-und-s.ch

Lüscher & Partner Immobilien, Burghalde 70, 5054 Moosleerau, Telefon 079 340 74 35, info@luescher-partner.ch, www.luescher-partner.ch, Verwaltung von Mietliegenschaften und Stockwerkeigentum

Augenoptik

Aeby Augenoptik, Dorfstrasse 8, 5036 Oberentfelden, Telefon 062 723 57 58, www.aeyboptik.ch

Ausstellung

Historische Büromaschinen, Sammlung Otto Mathys AG, Marchweg 6, 5035 Unterentfelden. Öffnungszeiten: MO–Fr. 8–12 und 13–18 Uhr. Samstag, 9–13 Uhr. Telefon 062 737 74 64.

Autos | Fahrzeuge

Auto Schmid AG, Suhrenmatten, 5035 Unterentfelden, Tel. 062 737 53 53, info@autoschmid.ch, www.autoschmid.ch

Gräub Auto Center AG aarau west, Industriestrasse 39, 5036 Oberentfelden, Telefon 062 837 59 59, Fax 062 837 59 49, www.graeb.ch

Garage A. Peier AG, Suhrenmattstrasse 50, 5035 Unterentfelden, Telefon 062 723 44 34, www.garage-peier.ch

Garage Frey Unterentfelden GmbH, Aarauerstrasse 351, 5035 Unterentfelden, Telefon 062 723 25 48, info@garage-frey.ch, www.garage-frey.ch

Bäckerei

Stefan Röösl, Suhrerstrasse 20, 5036 Oberentfelden, Telefon 062 723 20 26

Bank

Valiant Bank AG, Köllikerstrasse 2, 5036 Oberentfelden, Telefon 062 738 37 37, www.valiant.ch

Bau-Spezialisten

Härdi Holzbau GmbH, Bedachungen, Holzfassaden, Elementbau, Innenausbau usw., Kirchfeldweg 15, 5036 Oberentfelden, Tel. 062 723 94 66, www.haerdi-holzbau.com

AB STORENSERVICE AG

Aussenbereich

- Lamellenstoren
- Rolläden
- Jalousien (Aluminium)
- Sonnenstoren/Stoffersatz
- sämtliche Reparaturen

Innenbereich

- Rollos/Plisseestoren
- Senkrechtlamellen
- Insektenschutz

Ausserfeldstrasse 9
5036 Oberentfelden
 Tel. 062 737 55 55
 Lückhalde 12
3074 Muri bei Bern
 Tel. 031 992 23 63

www.ab-storeservice.ch

Wir sind Ihre starke Hand im Rücken!

Viele unter uns haben sicher schon einmal die Erfahrung gemacht, dass eine schwierige Lebenssituation sehr bedrohlich erscheinen kann und der Weg nicht mehr zu finden ist. Viele unter uns wissen auch, wie viel Kraft es kostet, einen Angehörigen mit einer psychischen Erkrankung zu unterstützen. Sich in einer solchen, oft bedrückenden, Situation Hilfe zu holen, fällt dennoch vielen unter uns schwer.

Seit November 2014 steht die Spitex Suhrental Plus (SSP) erfolgreich Menschen mit psychischen Erkrankungen, vorübergehenden psychischen Krisen oder bei psychischen Belastungssituationen zur Seite. Im Vordergrund stehen hierbei die Integration und gleichberechtigte Teilhabe am gesellschaftlichen Leben zu fördern sowie die Vernetzung und Weiterentwicklung vorhandener Ressourcen des erkrankten Menschen anzuregen und zu forcieren. Wir unterstützen die Selbsthilfe betroffener Menschen und stellen Beratung, Information und Hilfeplanung sicher.

Vertrauensvolle Ansprechpartner

Unser Team versteht sich als vertrauensvoller Ansprechpartner für Angehörige und/oder alle erkrankten Menschen, welche Unterstützung dabei benötigen, zurück zur Selbstständigkeit und damit verbundener Lebensfreude zu finden. Unser sorgfältig zusammengestelltes Angebot fördert das selbstständige Leben eines jeden betroffenen Menschen und dies immer im vertrauten Umfeld zu Hause.

Bestandteile unseres Angebotes sind u. a. individuelle Beratung, Hausbesuche, Einzelgespräche, Haushaltstraining, Interventionen in schwierigen Situationen, Planungen mit involvierten Personen und Einrichtungen so-

wie Behörden, welche der persönlichen Entwicklung des erkrankten Menschen dienlich sind.

Das Team der psychosozialen Dienste der SSP verfolgt stets das Ziel, eine ambulante Unterstützung und Begleitung sicherzustellen, um psychiatrische Klinikaufenthalte zu vermeiden, zu verkürzen oder die Erwerbstätigkeit zurück zu erlangen.

Der persönliche Bedarf wird gemeinsam mit dem betroffenen Menschen und/oder den Angehörigen ermittelt und von der SSP an die zukünftigen Kostenträger weitergeleitet. Sie können sich ganz ohne ärztliche Überweisung bei uns anmelden.

Wir sind immer gerne für Sie da!

Isabelle Winiger und Team

Teamleiterin Psychosoziale Dienste der Spitex Suhrental Plus

Telefon 062 738 33 15

E-Mail: isabelle.winiger@spitex-splus.ch





Beschattungssysteme

AB Storenservice AG, Ausserfeldstrasse 9,
5036 Oberentfelden, Telefon 062 737 55 55,
www.ab-storenservice.ch

Bestattungsinstitut

Bestattungsinstitut Rea AG, Schürlifeldweg
6, 5036 Oberentfelden, Telefon 062 849 15 15,
www.rea-bestattungen.ch

Bibliothek

Gemeindebibliothek, Isegütlistrasse,
5036 Oberentfelden, Telefon 062 737 41 14

Blumen | Geschenke

Blumen Schaufelbühl, Floristik und Acces-
soires für diverse Anlässe, Köllikerstrasse 66,
5036 Oberentfelden, Telefon 062 723 52 52,
www.blumen-schaufelbuehl.ch

Casa Verde Blumen GmbH, Köllikerstrasse 2a,
5036 Oberentfelden, Telefon 062 724 12 12,
info@casaverde-blumen.ch,
www.casaverde-blumen.ch

Bodenbeläge | Teppich

Nuttli Bodenfachshop, Industriestrasse 10,
5036 Oberentfelden, Telefon 062 723 52 23
info@nuttli.ch, www.nuttli.ch

Büromaschinen

Otto Mathys Bürocom AG, Kopiersysteme,
Fax, Drucker, Scanner, Marchweg 6,
5035 Unterentfelden, Telefon 062 737 74 47,
Fax 062 737 74 04, www.mathys-buerocom.ch,
info@mathys-buerocom.ch

Camping / Ferien

Hess Camping, Werner Hess, Bergstrasse 61,
5036 Oberentfelden, Telefon 062 723 48 38,
info@hesscamping.ch, www.hesscamping.ch

Coiffeur / Beauty

Coiffure Fashion Style, Nails und Makeup,
Aarauerstrasse 28A, 5036 Oberentfelden,
062 723 21 31, www.coiffure-fashionstyle.ch

Coiffure Monika Landolt-Rey,
Suhrerstr. 13, 5036 Oberentfelden,
Telefon 062 723 00 01

Coiffeur Trend Line, Remo Hunziker,
062 723 30 30, Hauptstrasse 3,
5035 Unterentfelden, www.trend-line.ch

Druckerei

Kromer Print AG, Karl Roth-Strasse 3,
5600 Lenzburg, Telefon 062 886 33 33,
kontakt@kromerprint.ch, kromerprint.ch

Elektro

Elektro Räss AG, Schönenwerderstrasse 15,
5036 Oberentfelden, Telefon 062 737 20 20,
info@elektroraess.ch
www.elektroraess.ch

Elektro Strub AG, Hauptstrasse 23,
5742 Kölliken, Telefon 062 737 80 40,
www.elektrostrub.ch

Fahrräder

Zingg Trailfox, Hauptstrasse 8,
5035 Unterentfelden, Telefon 062 723 94 88,
www.zingg.trailfox.ch

Ihr kompetentes Fahrradfachgeschäft in Entfelden

ZINGG TRAILFOX
BIKES

Marco Zingg Hauptstrasse 8
5035 Unterentfelden
062 723 94 88
info@zingg-trailfox.ch
www.zingg-trailfox.ch

Trotz 3-jähriger Pause gut besuchtes Entfelder Kerzenziehen

Mit dem Erlös des Kerzenziehens 2022 werden Spenden an zwei regionale Kinderspitexen finanziert. Der Zuspruch der Bevölkerung und der Schule Entfelden war auch im vergangenen Jahr gross. Der Verein Kerzenziehen Entfelden evaluiert die Übergabe des Entfelder Kerzenziehens an eine neue Organisation.

Nachdem das Kerzenziehen in den beiden Vorjahren ausfallen musste, konnte das Lokal im Untergeschoss des Kindergartens Brunnmatt am Samstag, 26. November 2022 erneut für den traditionellen Anlass geöffnet werden. Im Vorfeld war allerdings ungewiss, ob das Kerzenziehen auf das gleiche Interesse wie früher stossen wird.

Bereits während der Vorbereitungszeit meldeten sich viele Klassen der Schule Entfelden an. Die zur Verfügung stehenden Zeitfenster waren rasch ausgebucht. Der Zuspruch der Bevölkerung war ebenso vom ersten Tag an gross. Selbst Erwachsene, die in Oberentfelden oder Unterentfelden aufgewachsen waren und die Gemeinden zwischenzeitlich verlassen hatten, kehrten mit ihren Kindern von nahen und fernen Wohnorten zurück zum Entfelder Kerzenziehen.

Die Helfer des Vereins Kerzenziehen Entfelden leisteten zusammen mit dem Vorstand eine grosse Arbeit und gaben den Besuchern viele schöne Kerzen mit auf den Nachhauseweg. Die Einsätze dieser Freiwilligen waren zahlreich. Mit dem Helferessen im Anschluss an die jährliche Vereinsversammlung am Freitag, 13. Januar 2023 wurde ihr Engagement gebührend verdankt.

Die seit langem angestrebte Erneuerung im Vorstand und Rekrutierung neuer Helfer in ausreichendem Umfang konnten trotz vieler Aufrufe nicht realisiert werden. Als Folge dessen ruhen nunmehr die Aktivitäten des

Vereins Kerzenziehen Entfelden. Erfreulicherweise zeichnen sich Gespräche mit einer interessierten Organisation ab, die das kulturelle Leben in den beiden Entfelder Gemeinden fördern will. Die Hoffnung bleibt, dass auch in diesem Jahr ein Kerzenziehen stattfinden kann.

Die Vereinsversammlung genehmigte die Rechnung 2021/2022 und beschloss, zwei Spenden im Betrag von jeweils Fr. 5000.– an die Kinderspitex Plus und die Kinderspitex Nordwestschweiz zu geben.

Beide Institutionen erbringen wichtige Leistungen, die vielfach weder von der öffentlichen Hand noch der Invaliditätsversicherung oder den Krankenkassen finanziert werden. Beispielhaft zu nennen ist die palliative Begleitung von Kindern und deren Familien. Die Entfelder Spenden sind eine Herzensangelegenheit, erfolgen aus Überzeugung und mit grosser Freude. *ada*





Fahrschule

Wyss Fahrschule, 5036 Oberentfelden,
Markus: 079 657 62 55, Corinne: 079 686 01 55

Fotografie

simply YOU photography, Fotostudio,
Industriestrasse 24, 5036 Oberentfelden,
Terminvereinbarung: 079 199 30 69,
info@simplyU.ch, www.simplyu.ch

Gartenbau

Arnold Zimmerli, Gartenpflege,
Eppenbergrasse 14, 5035 Unterentfelden,
Telefon 062 723 45 74, Natel 079 332 80 76

Beat Linder, Garten- und Metallbau, 5036
Oberentfelden, Telefon 062 721 30 59, Tel. 079
407 69 70

Da Silva GmbH, Gartenbau, Gartenunterhalt,
Hauswartungen, 5036 Oberentfelden,
Telefon 079 755 74 60, www.da-silva.ch

Schau felbühl AG, Spezialist für Gartenbau,
Gartengestaltung und Unterhalt, Köllikerstrasse
66, 5036 Oberentfelden, Tel. 062 723 52 52,
info@blumen-schau felbuehl.ch,
www.blumen-schau felbuehl.ch

Wyder Gartenbau AG, Industriestrasse 20,
Oberentfelden, www.wyder-gartenbau.ch

Gesundheit

Marianne Märk, Kosmetik, Permanent
Make-up, Body Contouring, Mühlemattweg 3,
5036 Oberentfelden, Telefon 062 723 65 52

Rachel Markstaller, Gesundheitspraxis,
Mühlemattweg 3, 5036 Oberentfelden, Telefon
078 888 31 30, praxisrachel@markstaller.ch,
www.praxisrachel.markstaller.ch

Fusspflege L. Schär, in Praxis oder mobil bei
ihnen Zuhause, Fussreflexzonenmassage,
verspannungslösende Massagen – Nacken
und Rücken, Telefon 077 489 09 15
www.professionellefusspflege.ch

pflegeprivat gmbh – mobile med. Fusspflege
Muhenstrasse 11, 5036 Oberentfelden,
Tel. 062 772 18 18, 079 441 46 15, info@pflege-
privatgmbh.ch, www.pflegeprivatgmbh.ch

Handwerkliche Dienstleistungen

Wohnen erleichtern, Andreas Kyburz,
Mattenweg 14, 5035 Unterentfelden, www.
wohnen-erleichtern.ch, Telefon 062 723 05 64

Haushaltgeräte

Elektro Räss AG, Schönenwerderstrasse 15,
5036 Oberentfelden, Telefon 062 737 20 20
info@elektroraess.ch, www.elektroraess.ch

Heizöl | Tankstelle

KLH AG, Köllikerstrasse 10, 5036 Oberentfel-
den, Telefon 062 723 37 37,
info@klh-ag.ch, www.klh-ag.ch

Heizung | Sanitär

K. Schaffner AG, Sanitär – Heizung – Spengle-
rei, Jurastrasse 19, 5035 Unterentfelden,
Telefon 062 723 72 22, Fax 062 723 57 53,
www.kschaffnerag.ch, kontakt@schaffnerag.ch

WD Heizungen Sanitär GmbH, Baumgarten-
weg 5, 5036 Oberentfelden, Tel. 062 723 20 70,
Fax 062 723 57 55, info@widmer-dietschi.ch,
Stefan Dietschi, 079 334 05 93

W. Dätwyler, Heizung/Sanitär, Neulandweg 9,
5036 Oberentfelden, Telefon 076 389 14 51,
daetwyler.info@gmail.com

Homesitting

Wohnen erleichtern, Andreas Kyburz,
Mattenweg 14, 5035 Unterentfelden, www.
wohnen-erleichtern.ch, Telefon 062 723 05 64

Immobilien

alpha immobilien, Telefon 062 842 09 11,
www.alpha-immobilien.ch

IT / Unterhaltungselektronik

iseliT GmbH, IT – Smart Devices – Unterhal-
tungselektronik, Fliedweg 16, 5035 Unter-
entfelden, Telefon 062 777 02 02, www.iselit.ch

Kanalreinigung

Selhofer AG, Industriestrasse 28,
5036 Oberentfelden, Telefon 062 723 23 88,
info@selhofer.ch, www.selhofer.ch

Freizeitwerkstatt Oberentfelden: Kursprogramm Frühling / Sommer 2023

Die Tage werden wieder heller und die ersten Anzeichen des Frühlings wecken die Vorfreude auf diese bezaubernde Jahreszeit. Unser neues Kursprogramm soll auch bei Ihnen Frühlingsgefühle wecken und Ihren Alltag bunt und abwechslungsreich gestalten. Tun Sie sich mit folgenden Bewegungs- und Gesundheitskursen was Gutes: Atemgymnastik, Hatha Yoga, Feldenkrais, Qi Gong, Meditation, Rückentraining, Gymnastik für den ganzen Körper, Pilates am Abend, Pilates am Morgen, Pilates für Seniorinnen und Senioren, Line Dance-Let's dance! Everdance®

- **NEU: Faszien Fitness** – ganzheitliches Körpertraining

Wie können Sie Ihren Schlaf verbessern? An unserem spannenden Vortrag **Gesunder Schlaf** erfahren Sie viel Wissenswertes.

Mit unserem Basiskurs **Kleine Hausapotheke** tauchen wir in die faszinierende Welt der Heilpflanzen ein.

In unserem **Selbstverteidigungskurs** für Erwachsene lernen Sie, sich in gefährlichen Situationen effizient zu verteidigen.

Kulinarisch locken wir Sie in die süsse und pikante Küche

- Macarons – eine zarte Versuchung
- Dressierte Guetzli – eine Nascherei das ganze Jahr hindurch
- Pinsa-Kurs – die kleine Schwester der Pizza

Fördern Sie Ihre Kreativität:

- Handlettering – kreative Symbiose zwischen Schreiben und Malen
- Kalligraphie – FRAKTUR als wandelbare Schrift
- Stempelkurs – Gestaltung von Karten, Anhängern, Geschenkpapier und vielem mehr

Sprachkurse

Unsere Sprachkurse in Englisch, Italienisch oder Spanisch sind Türöffner in die nahe oder weite Welt. Wir bieten verschiedene Levels an. Sie haben auch die Möglichkeit, eine Schnupperstunde zu besuchen. NEU im Programm: SPANISCH Anfängerkurs

Programmhefte

Programmhefte sowie Flyer finden Sie im Foyer des Gemeindehauses. Kursinformationen hängen ebenfalls im Schaukasten im Aussenbereich des Gemeindehauses.

Mit rascher Anmeldung sichern Sie Ihren Platz! Auch auswärtige KursbesucherInnen sind willkommen. Unser detailliertes Kursprogramm auf www.freizeitwerkstatt-oe.ch

Anmeldungen, Auskunft, Kursprogramme, Geschenkgutscheine

E-Mail: info@freizeitwerkstatt-oe.ch

Ruth Meier Telefon 062 723 85 77

Irene Hunziker Telefon 062 842 49 93

Suzana Levnajic Telefon 078 704 26 09

Lesen Sie das Entfelder Bulletin auch digital – auf den Gemeindehomepages

Das Bulletin beider Entfelden ist seit einem Jahr auch digital lesbar. Die beiden Gemeinden Ober- und Unterentfelden schalten das Bulletin jeweils aktuell auf ihrer Homepage auf. Somit sind sämtliche Infos aus den Gemeinden auch gleich auf der digitalen Gemeindegseite zu lesen! Dies ist ein wichtiger Meilenstein in der langen Geschichte des Entfelder Bulletins und hilft hoffentlich mit, dieses zu erhalten. Ein spezieller Dank gebührt den Gemeinden, die das Bulletin somit aktiv unterstützen. *IG pro Entfelden*

Kinderkrippe / Kindertagesstätte

Kindertagesstätte Äntenäscht GmbH,
Telefon 062 723 57 94, www.kita-aentenäscht.ch,
info@kita-aentenäscht.ch

Liegenschaftsverwaltung

intax ag, Immobilien, Engstelweg 76, 5036
Oberentfelden, 062 842 38 85 / Bahnhofstrasse
57, 5000 Aarau, 062 832 44 44, info@intax.ch
/ www.intax.ch

Maler | Gipser

Maler Furter, dipl. Malermeister,
5036 Oberentfelden, Telefon 062 723 21 74,
www.malerfurter.ch

Dieter Hauri, Malergeschäft, Holzstrasse 61,
5036 Oberentfelden, Telefon 062 724 01 05,
Fax 062 724 01 38, Natel 079 379 32 35

Mode

nuovo style, Ammann-Center, Muhenstr. 11,
5036 Oberentfelden, Telefon 062 723 33 63

Möbel | Haushalt

Möbel Rufli, Quellmattstrasse 77,
5035 Unterentfelden, Telefon 062 723 40 35

WEZ Kunststoffwerk AG, 5036 Oberentfelden,
Telefon 062 737 88 00, www.wez.ch

Papeterie/Geschenke/Ballons

Otto Mathys Büroshop GmbH
Marchweg 6, 5035 Unterentfelden,
Telefon 062 737 74 64, shop@mathys.ch
www.mathys-bueroshop.ch

Pflege

pflegeprivat gmbh – zu Hause besser leben
Muhenstrasse 11, 5036 Oberentfelden,
Tel. 062 772 18 18, 079 441 46 15, info@pflegeprivatgmbh.ch,
www.pflegeprivatgmbh.ch

Rechtsberatung

SCHIBLI & PARTNER, Oberentfelden
062 842 38 85, Aarau 062 832 44 55,
www.schibli-partner.ch

Reinigungen

Entfelder Reinigungsservice, Schinhuetweg 8,
5036 Oberentfelden, Telefon 076 449 00 17 /
076 432 50 39, entfelder.reinigungsservice@gmail.com,
www.hauswartung-aarau.ch

Schreinerei | Küchenbau | Holzbau

Ammann AG, Industriestrasse 26,
5036 Oberentfelden, Telefon 062 737 10 90
info@ammann.ag, www.ammann.ag

Herzig AG Raumdesign, Hansjörg Herzig,
Hauptstrasse 2, 5035 Unterentfelden,
Telefon 062 737 08 08, Fax 062 737 08 88

Schwimmbad

Schwimmbad Entfelden, Tel. 062 723 43 53,
www.badi-entfelden.ch

Treuhand, Steuerberatung

TREUHAND intax ag, Steuern, Engstelweg
76, 5036 Oberentfelden, Telefon 062 842 38 85
Bahnhofstrasse 57, 5000 Aarau

Wiget Treuhand AG, Muhenstrasse 1,
5036 Oberentfelden, Telefon 062 737 70 70
www.wiget-treuhand.ch

Graber EDV – Treuhand, Jurastrasse 13, 5035
Unterentfelden, www.graberedv-treuhand.ch
Telefon 062 723 34 34.

Umzüge | Räumungen | Einlagerungen

Gyger Transmöbel AG, Swiss-Logistikzentrum,
Umzüge, Räumungen, Einlagerungen,
Entsorgungen, Oberentfelden,
Tel. 062 737 70 90, www.gyger-transmoebel.ch

Mittelland Räumungen, Räumen, Zügeln,
Reinigen, Malerarbeiten, Erlifeldstrasse 13,
5035 Unterentfelden, Telefon 079 848 11 68,
www.mittelland-raeumungen.ch,
info@mittelland-raeumungen.ch

Vermögensverwaltung

KB Partners, Finanzdienstleistungen,
Dorfstrasse 7, 5036 Oberentfelden,
Telefon 062 724 00 20, www.kb-partners.ch

Versicherung

Die Mobiliar. Sicher ist sicher.
Agentur Oberentfelden, Suhrerstrasse 13,
5036 Oberentfelden, Telefon 062 737 90 70

ZÜRICH, Urs Häfliger, Industriestrasse 14,
5036 Oberentfelden, Telefon 079 481 94 17



Maler Furter

dipl. Malermeister **5036 Oberentfelden**
www.malerfurter.ch info@malerfurter.ch
Tel. 062 723 21 74 Fax 062 723 91 67



Raum
gestalter

AMMANN

Ammann AG
Industriestrasse 26
5036 Oberentfelden
www.ammann.ag

*Für Ihre Augen
nur das Beste*

aeby 

A U G E N O P T I K

Dorfstrasse 8
Telefon 062 723 57 58

5036 Oberentfelden
www.aebyoptik.ch

 hinter Post/Gemeindehaus