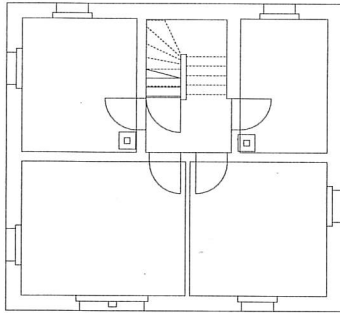
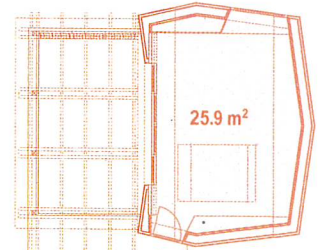
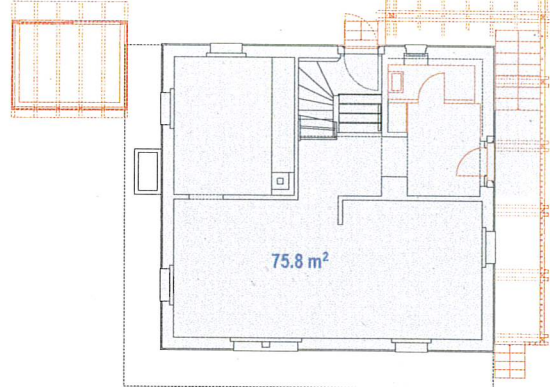


5956

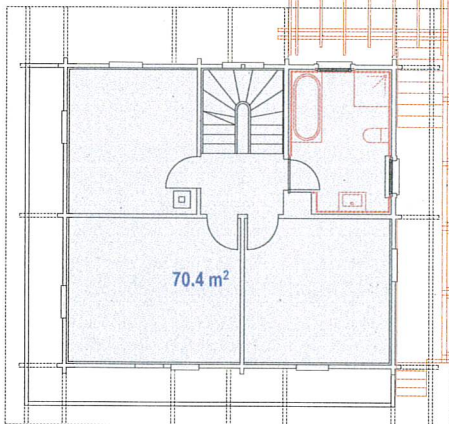
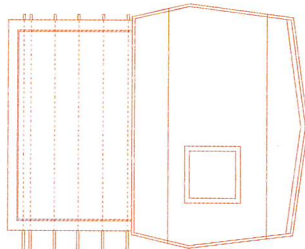
BAUHERR



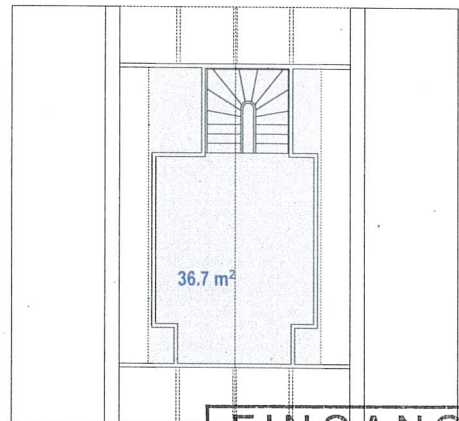
UNTERGESCHOSS



ERDGESCHOSS



OBERGESCHOSS



DACHGESCHOSS

**EINGANG**  
 1 8. April 2023  
 Bauverwaltung  
 Oberentfelden

**anrechenbare Geschossflächen**

Bestand 75.8m<sup>2</sup> (EG) + 70.4m<sup>2</sup> (OG) + 36.7m<sup>2</sup> (DG) = 182.9m<sup>2</sup>

Neu 25.9m<sup>2</sup>

Total 208.8m<sup>2</sup>

**Ausnutzungsziffer**

Summe anrechenbare Geschossflächen 208.8m<sup>2</sup>

anrechenbare Grundstücksfläche 613.0m<sup>2</sup>

Ausnutzungsziffer Projekt 0.34

Oberentfelden, Erlenweg 27  
Umbau Wohnhaus / Neubau Musikpavillon,  
Gartenhalle und Unterstand

Mst. 1:200 - / A4 / Dat. 17.04.23 / SR

**Baugesuch**

**Berechnung AZ**

**Grundeigentümer und Bauherrschaft:**

Danielle Riedhauser Hämmerli  
Jürg Hämmerli  
Erlenweg 27, 5036 Oberentfelden

**Architekt:**

Riner & Müller Architekten GmbH  
Dipl. Architekten ETH  
Weltstrasse 27, 5000 Aarau