

**AZ- Berechnung**

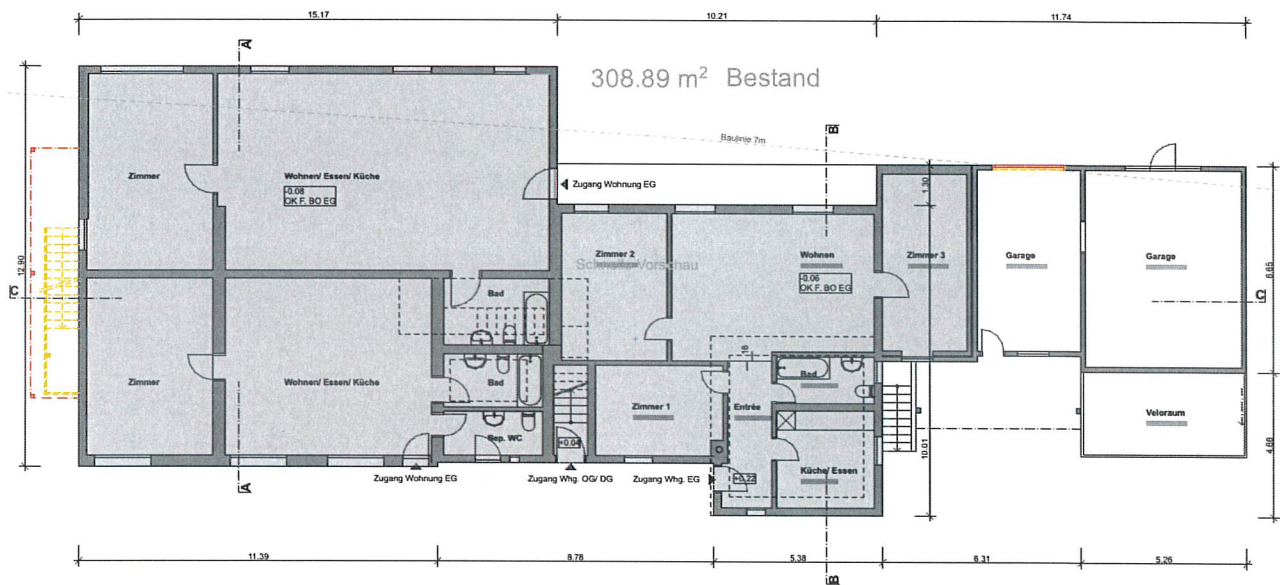
**EINGANG** Baugesuch  
 30. April 2026  
 Planung und Bau Oberentfelden

642 Ausbau MFH, Köllikerstrasse 29, 5036 Oberentfelden

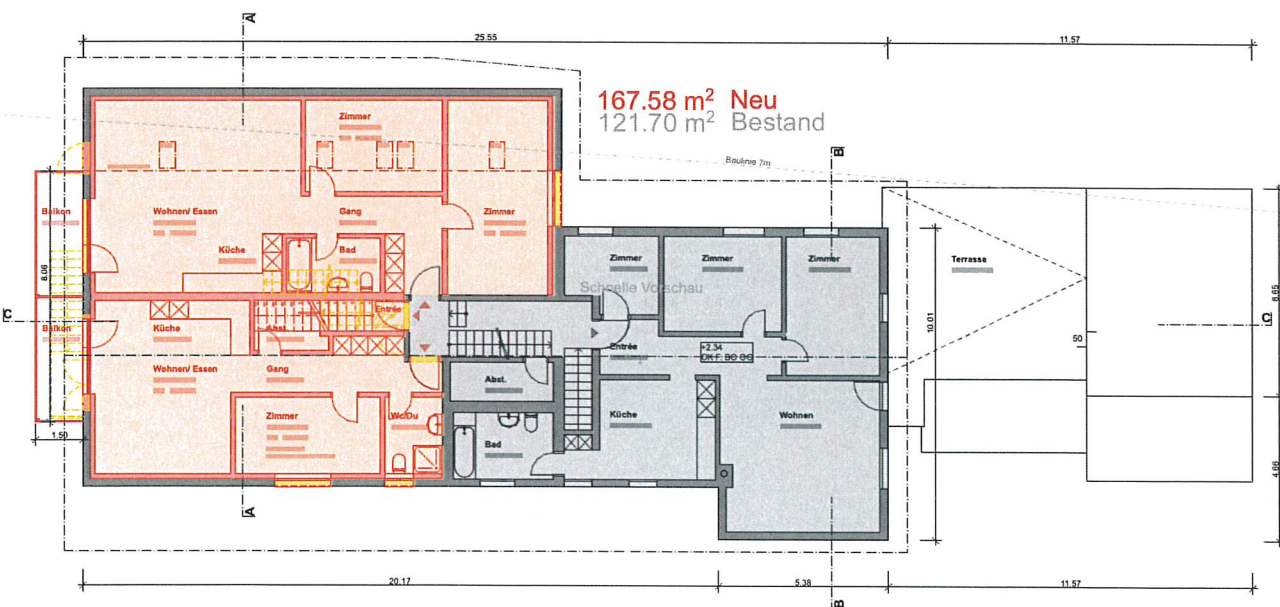
21.04.26

Parzellen Nr.	78	Bestand EG	308.89m <sup>2</sup>
Parzellengrösse	1098 m <sup>2</sup>	Bestand OG	121.70m <sup>2</sup>
Wohnzone	W3	Neu OG	167.58m <sup>2</sup>
AZ erlaubt	0.6	<b>Total</b>	<b>598.17m<sup>2</sup></b>

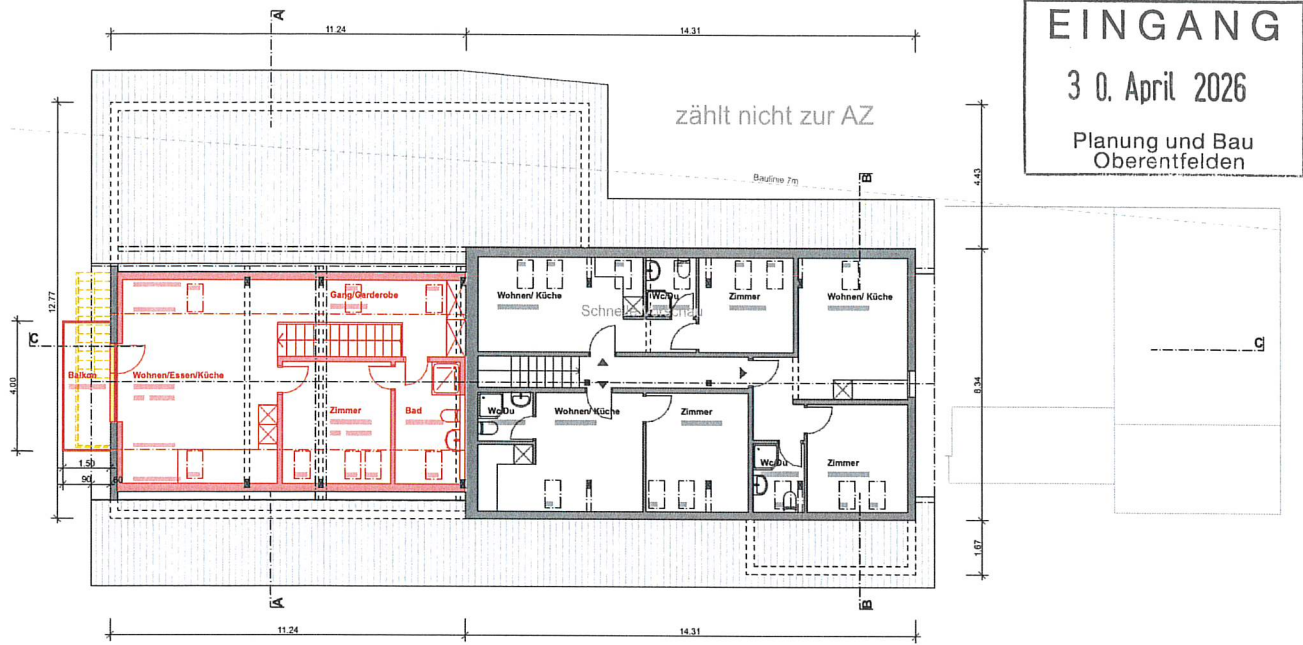
$$AZ = \frac{\text{anrechenbare aGF}}{\text{anrechenbare Grundstückfläche aGSF}} = \frac{598.17}{1098.00} = 0.54$$



Erdgeschoss



Obergeschoss



Dachgeschoss